



Oversikt 2023

Ambulanseflyene har fløyet	9180 timer.	Dette er	-859 timer i forhold til budsjett.
Ambulansehelikoptrene har fløyet	8810 timer.	Dette er	-1249 timer i forhold til budsjett.
Totalt har Luftambulansetjenesten HF fløyet	17991 timer.	Dette er	-2108 timer i forhold til budsjett.

Positivt tall betyr mer enn budsjettet, negativt tall mindre enn budsjett.



Oversikt 2023

	Ambulansefly			Ambulansehelikopter			Totalt			
	Utført	Budsjett	Diff.	Utført	Budsjett	Diff.	Utført	Budsjett	Diff.	Avvik %
Region nord	6379	7000	-620	2254	2610	-355	8634	9610	-975	-10,2 %
Region midt-Norge	998	1190	-191	1395	1550	-154	2394	2740	-345	-12,6 %
Region vest	0	0	0	1741	1900	-158	1741	1900	-158	-8,4 %
Region sør-øst	1802	1850	-47	3419	4000	-580	5221	5850	-628	-10,7 %
Ekstra innleie, ikke fordelt per base og region	0	0	0	0	0	0	0	0	0	
Sum Luftambulansetjenesten HF	9180	10040	-859	8810	10060	-1249	17991	20100	-2108	-10,5 %

Positivt tall betyr mer enn budsjettet (og motsatt).

Ambulansehelikopter

Det er produsert 232 timer i simulator i 2023, disse timene er ikke inkludert i statistikk

FW total flytid

	Kirkenes	Alta 1	Alta 2	Tromsø 1	Tromsø 2	Bodø	Brønnøysund	Ålesund	Gardermoen 1	Gardermoen 2	Ekstra innleie	Sum
2014	1153	1156	771	1372		1258	1105	1145	1099	903		9966
2015	1076	1105	737	1379		1265	1183	1220	1206	931		10106
2016	1129	1156	735	1363		1282	1278	1223	1236	930		10335
2017	1103	1166	779	1317		1312	1204	1227	1174	897		10183
2018	1063	1127	629	1234		1250	1245	1173	1158	844	47	9775
2019	1135	1164	729	1199		1257	1202	1194	1242	796	145	10069
2020	1055	1093	652	1080		1104	1021	1091	1035	755	295	9186
2021	1038	1122	748	1252		1188	1083	1103	1124	725	1	9388
2022	1047	1041	532	1116	436	1135	1055	1105	1125	722	0	9317
2023	974	915	589	1086	652	1162	998	998	1112	689	0	9180
Budsjett 2023	1150	1080	670	1150	600	1220	1130	1190	1100	750	0	10040

Ekstra innleie ambulansefly 2018-2021 er ikke fordelt per base og region.

FW utvikling i år

	Januar	Februar	Mars	April	Mai	Juni	Juli	August	September	Oktober	November	Desember	Sum
Kirkenes FW	80	69	95	88	87	88	60	65	88	88	84	76	974
Alta 1 FW	72	58	83	87	62	68	85	80	81	86	77	71	915
Alta 2 FW	46	34	51	47	44	65	47	56	56	47	46	45	589
Tromsø 1 FW	90	57	84	99	95	96	105	94	88	97	77	99	1086
Tromsø 2 FW	74	53	70	59	62	75	52	63	0	60	46	33	652
Bodø FW	108	73	90	92	107	98	101	106	91	102	95	95	1162
Brønnøysund FW	83	71	78	74	100	87	85	87	77	82	81	86	998
Ålesund FW	78	80	97	77	88	72	86	93	93	74	68	87	998
Gardermoen 1 FW	98	102	97	91	81	93	105	86	112	87	80	74	1112
Gardermoen 2 FW	58	62	73	47	51	70	66	52	52	56	49	49	689
Ekstra innleie jettfly, ad hoc.													0
Sum	790	662	823	765	781	816	796	788	741	785	709	719	9180

Budsjett FW

	Januar	Februar	Mars	April	Mai	Juni	Juli	August	September	Oktober	November	Desember	Sum	t.o.m. des
Kirkenes FW	113	90	105	90	96	95	99	84	103	93	94	83	1150	1150
Alta 1 FW	92	81	96	85	81	102	89	95	85	87	93	87	1080	1080
Alta 2 FW	53	53	48	61	58	61	47	57	54	61	56	55	670	670
Tromsø 1 FW	87	91	97	99	98	97	102	96	92	97	91	98	1150	1150
Tromsø 2 FW	49	47	52	48	50	52	49	51	50	50	48	47	600	600
Bodø FW	97	97	100	99	99	107	102	109	102	102	97	103	1220	1220
Brønnøysund FW	81	92	93	92	95	100	91	105	89	97	98	89	1130	1130
Ålesund FW	95	96	107	96	99	97	105	97	103	107	92	90	1190	1190
Gardermoen 1 FW	85	86	96	86	97	94	95	96	85	97	88	88	1100	1100
Gardermoen 2 FW	64	56	67	47	63	68	61	66	70	68	59	53	750	750
Ekstra innleie	0	0	0	0	0	0	0	0	0	0	0	0	0	0
Sum	821	795	866	807	840	879	846	860	839	862	819	799	10040	10040

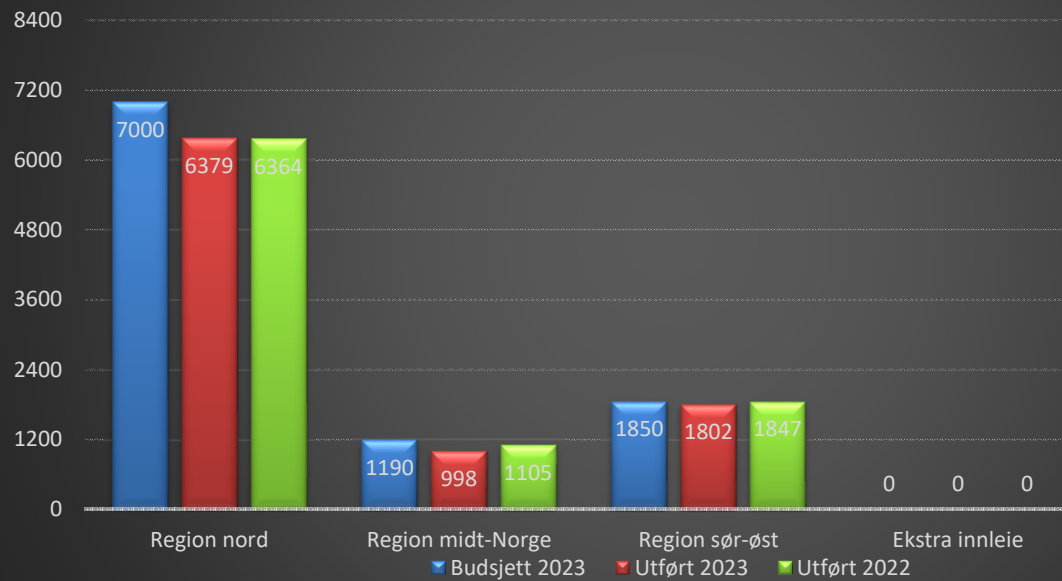
Differanse mnd	-31	-133	-42	-41	-59	-62	-50	-72	-97	-77	-109	-80		
Hittil i år	-31	-164	-206	-248	-308	-371	-421	-493	-591	-669	-779	-859		

FW utvikling per RHF 2023

	Budsjett 2023	Utført 2023	Differanse
Region nord	7000	6379	-620
Region midt-Norge	1190	998	-191
Region sør-øst	1850	1802	-47
Ekstra innleie	0	0	0
Sum	10040	9180	-859

Utført 2022	Differanse
6364	14
1105	-106
1847	-45
0	0
9317	-136

Utvikling FW flytid per region 2023

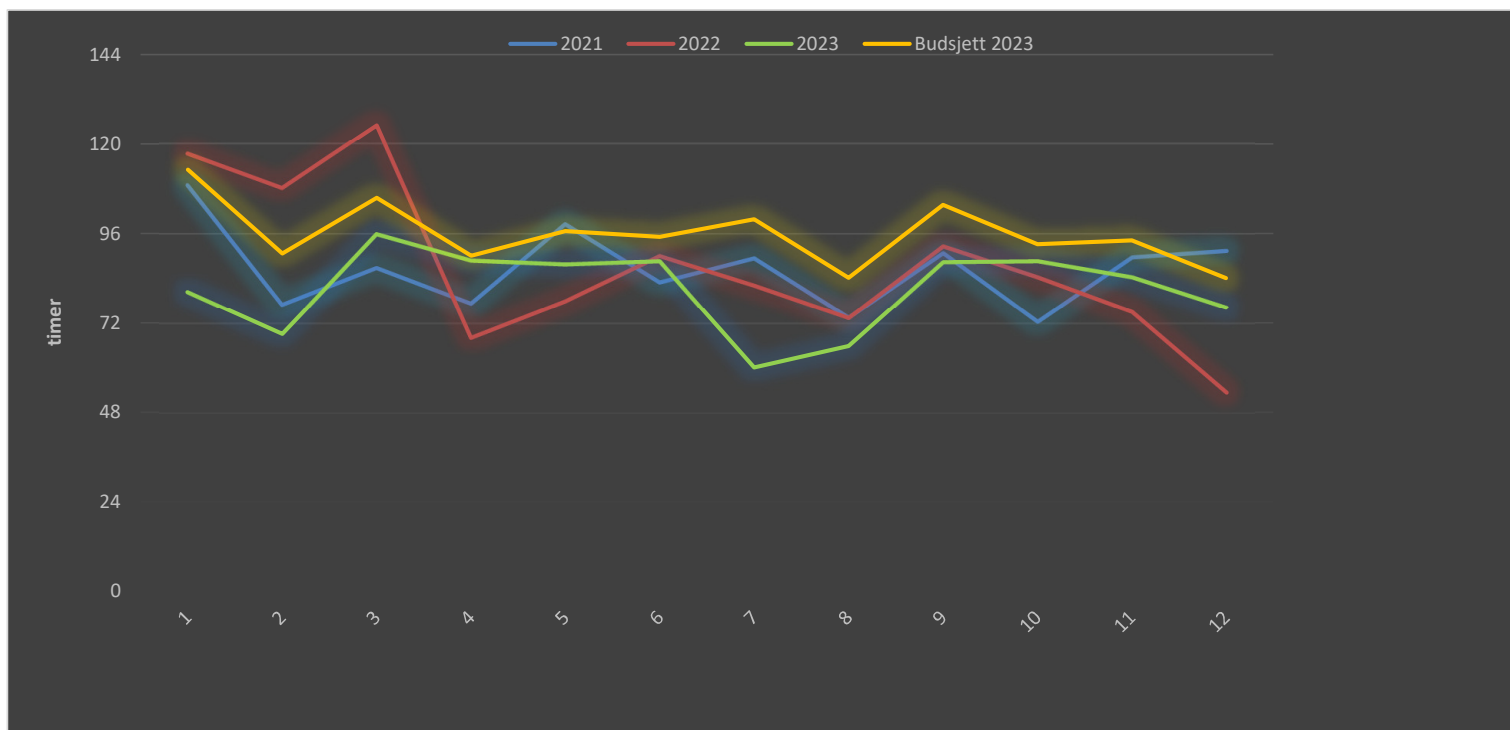


Kirkenes FW

	Januar	Februar	Mars	April	Mai	Juni	Juli	August	September	Oktober	November	Desember		t.o.m. des
2021	108	77	86	77	98	83	89	73	90	72	89	91	1038	1038
2022	117	108	125	68	77	90	82	73	92	84	75	53	1047	1047
2023	80	69	95	88	87	88	60	65	88	88	84	76	974	974
Akkumulert	80	149	245	334	421	510	570	636	724	813	897	974		

Budsjett 2023	113	90	105	90	96	95	99	84	103	93	94	83	1150
Akkumulert	113	203	309	399	496	591	690	775	878	971	1066	1150	

Differanse mnd	-32	-21	-9	-1	-8	-6	-39	-18	-15	-4	-9	-7	
Differanse år	-32	-54	-63	-65	-74	-80	-120	-138	-153	-158	-168	-175	

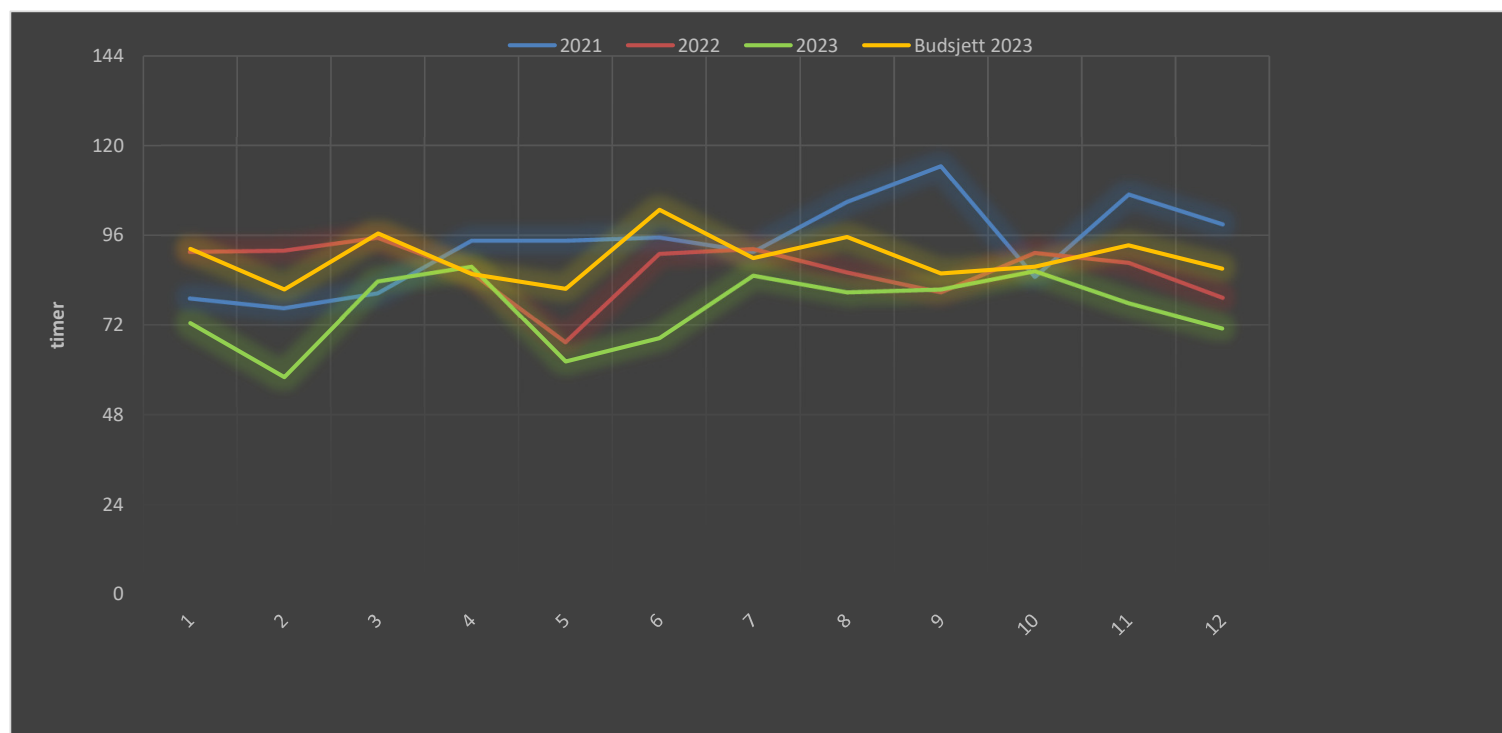


Alta 1 FW

	Januar	Februar	Mars	April	Mai	Juni	Juli	August	September	Oktober	November	Desember		t.o.m. des
2021	79	76	80	94	94	95	91	104	114	84	106	98	1122	1122
2022	91	91	95	85	67	91	92	86	80	91	88	79	1041	1041
2023	72	58	83	87	62	68	85	80	81	86	77	71	915	915
Akkumulert	72	130	214	301	364	432	517	598	680	766	844	915		

Budsjett 2023	92	81	96	85	81	102	89	95	85	87	93	87	1080
Akkumulert	92	173	270	356	437	540	630	726	811	899	992	1080	

Differanse mnd	-19	-23	-12	1	-19	-34	-4	-14	-4	-1	-15	-15	
Differanse år	-19	-43	-56	-54	-73	-107	-112	-127	-131	-132	-148	-164	

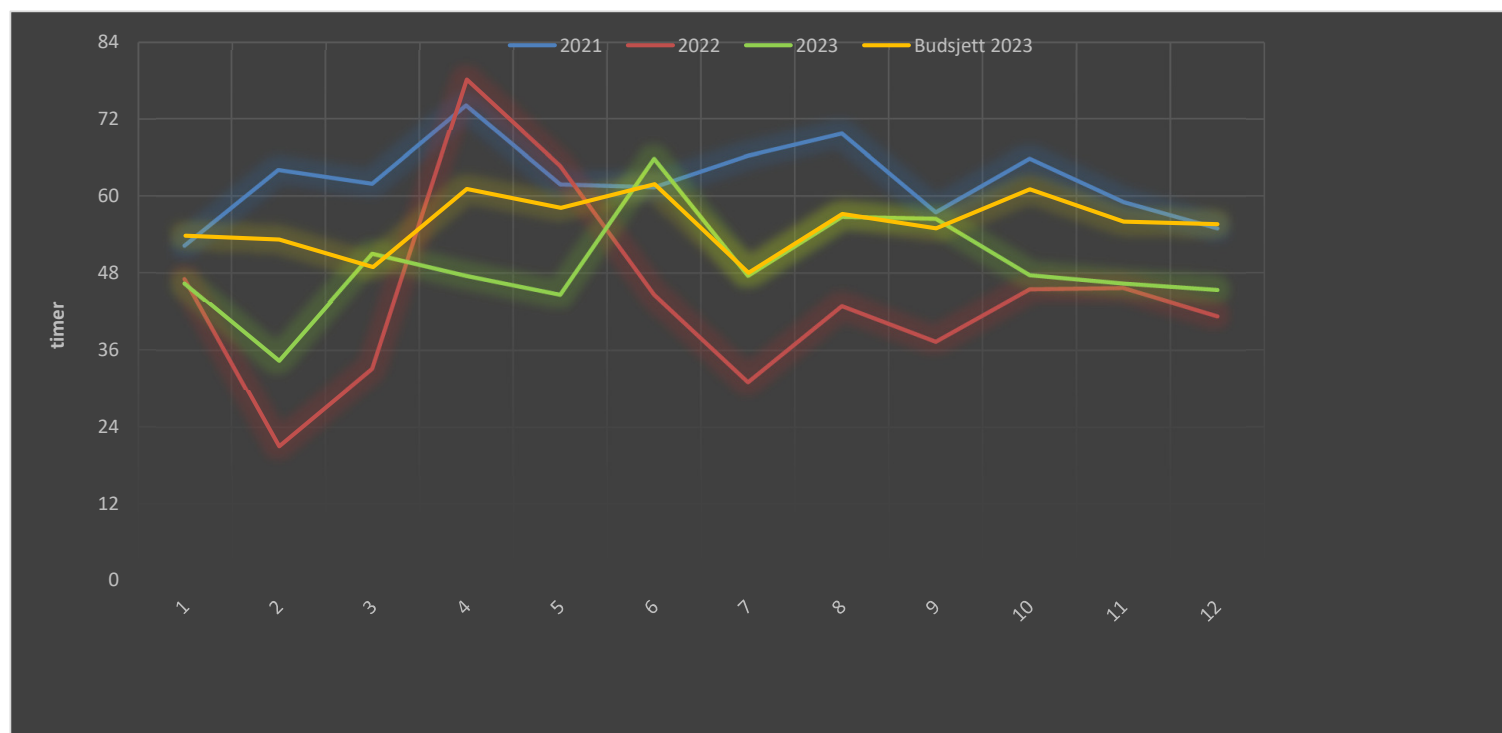


Alta 2 FW

	Januar	Februar	Mars	April	Mai	Juni	Juli	August	September	Oktober	November	Desember		t.o.m. des
2021	52	64	61	74	61	61	66	69	57	65	59	54	748	748
2022	47	20	33	78	64	44	31	42	37	45	45	41	532	532
2023	46	34	51	47	44	65	47	56	56	47	46	45	589	589
Akkumulert	46	80	131	179	223	289	337	393	450	498	544	589		

Budsjett 2023	53	53	48	61	58	61	47	57	54	61	56	55	670
Akkumulert	53	107	155	217	275	337	385	442	497	558	614	670	

Differanse mnd	-7	-18	2	-13	-13	3	-0	-0	1	-13	-9	-10	
Differanse år	-7	-26	-24	-37	-51	-47	-47	-48	-46	-60	-69	-80	

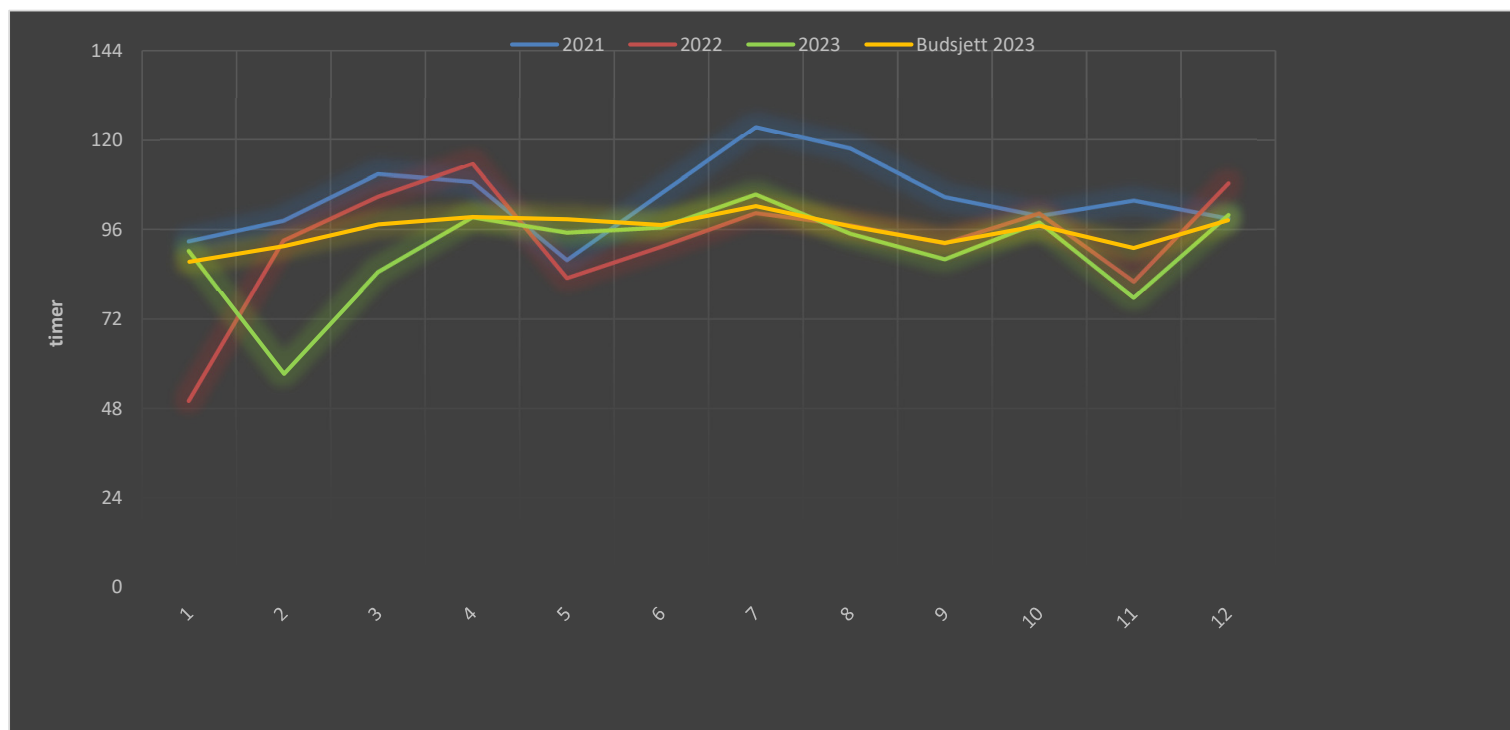


Tromsø 1 FW

	Januar	Februar	Mars	April	Mai	Juni	Juli	August	September	Oktober	November	Desember		t.o.m. des
2021	92	98	110	108	87	105	123	117	104	99	103	98	1252	1252
2022	50	93	104	113	82	91	100	97	92	100	81	108	1116	1116
2023	90	57	84	99	95	96	105	94	88	97	77	99	1086	1086
Akkumulert	90	147	232	331	426	523	628	723	811	909	987	1086		

Budsjett 2023	87	91	97	99	98	97	102	96	92	97	91	98	1150
Akkumulert	87	178	276	375	474	571	674	770	863	960	1051	1150	

Differanse mnd	2	-34	-12	-0	-3	-0	3	-2	-4	0	-13	1	
Differanse år	2	-31	-44	-44	-47	-48	-45	-47	-51	-51	-64	-63	

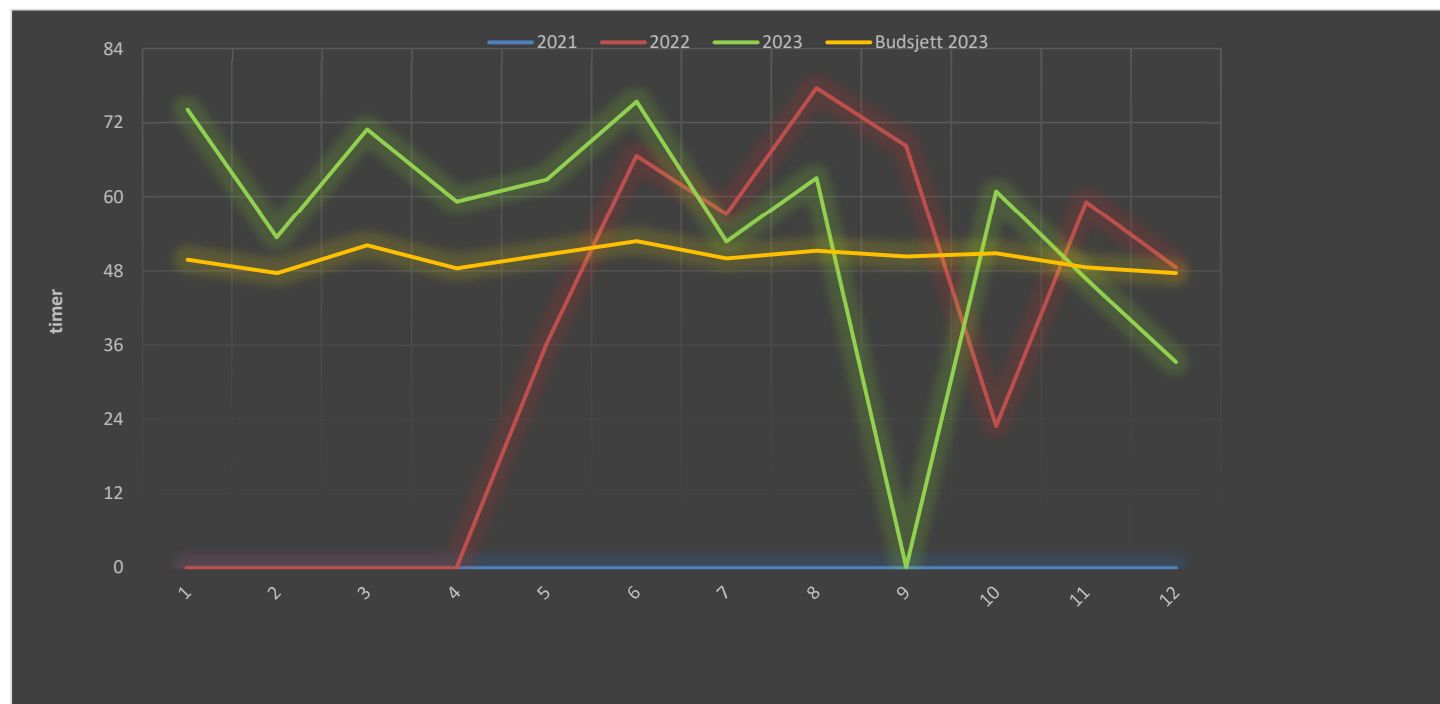


Tromsø 2 FW *

	Januar	Februar	Mars	April	Mai	Juni	Juli	August	September	Oktober	November	Desember		t.o.m. des
2022	0	0	0	0	36	66	57	77	68	22	59	48	436	436
2023	74	53	70	59	62	75	52	63	0	60	46	33	652	652
Akkumulert	74	127	198	257	320	395	448	511	511	572	618	652		

Budsjett 2023	49	47	52	48	50	52	49	51	50	50	48	47	600
Akkumulert	49	97	149	197	248	301	351	402	452	503	552	600	

Differanse mnd	24	5	18	10	12	22	2	11	-50	9	-1	-14	
Differanse år	24	30	48	59	71	94	96	108	58	68	66	52	



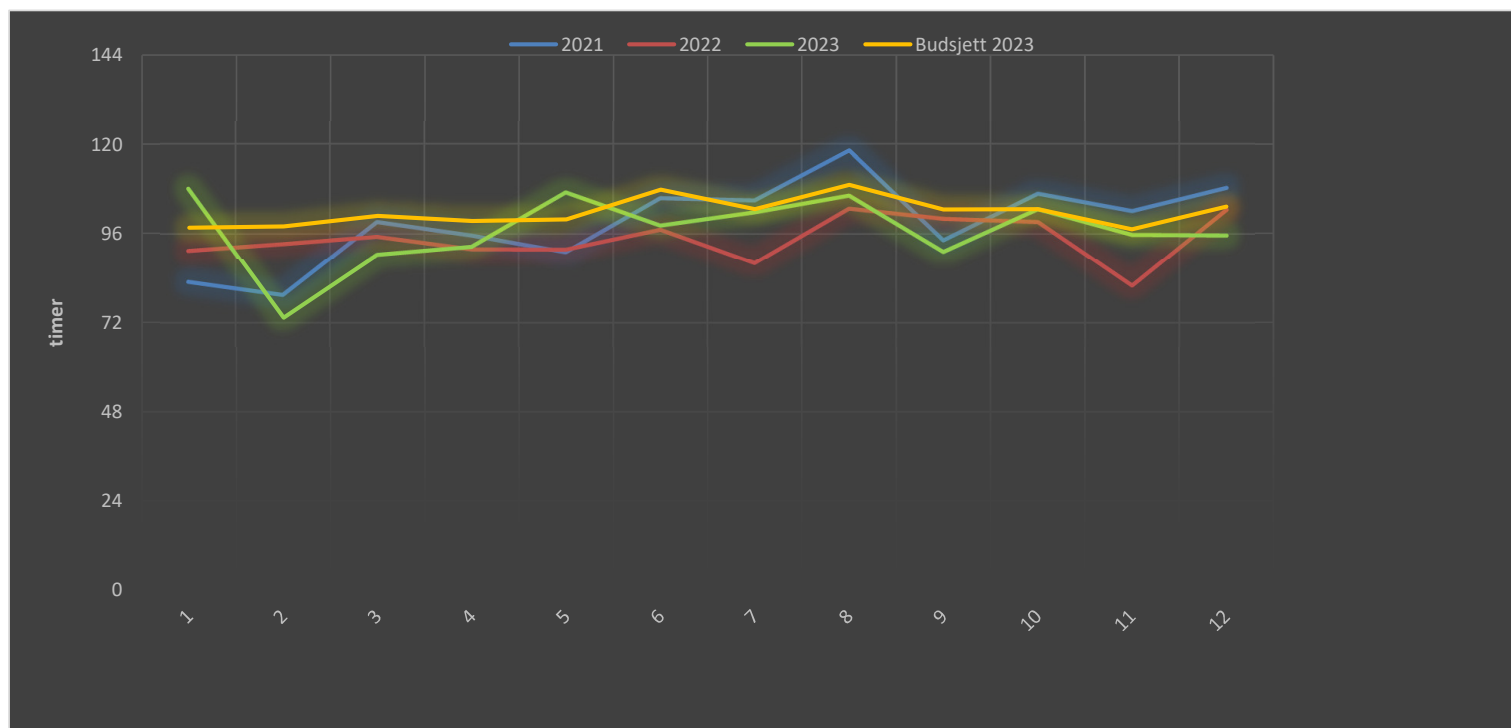
* Beredskap for nasjonale oppdrag ble igangsatt 1. mai 2022

Bodø FW

	Januar	Februar	Mars	April	Mai	Juni	Juli	August	September	Oktober	November	Desember		t.o.m. des
2021	83	79	99	95	91	105	104	118	94	106	102	108	1188	1188
2022	91	93	95	91	91	97	88	102	100	99	82	102	1135	1135
2023	108	73	90	92	107	98	101	106	91	102	95	95	1162	1162
Akkumulert	108	181	271	364	471	569	671	777	868	971	1067	1162		

Budsjett 2023	97	97	100	99	99	107	102	109	102	102	97	103	1220
Akkumulert	97	195	296	395	495	603	705	814	917	1019	1116	1220	

Differanse mnd	10	-24	-10	-6	7	-9	-0	-2	-11	0	-1	-7	
Differanse år	10	-14	-24	-31	-23	-33	-34	-37	-48	-48	-49	-57	

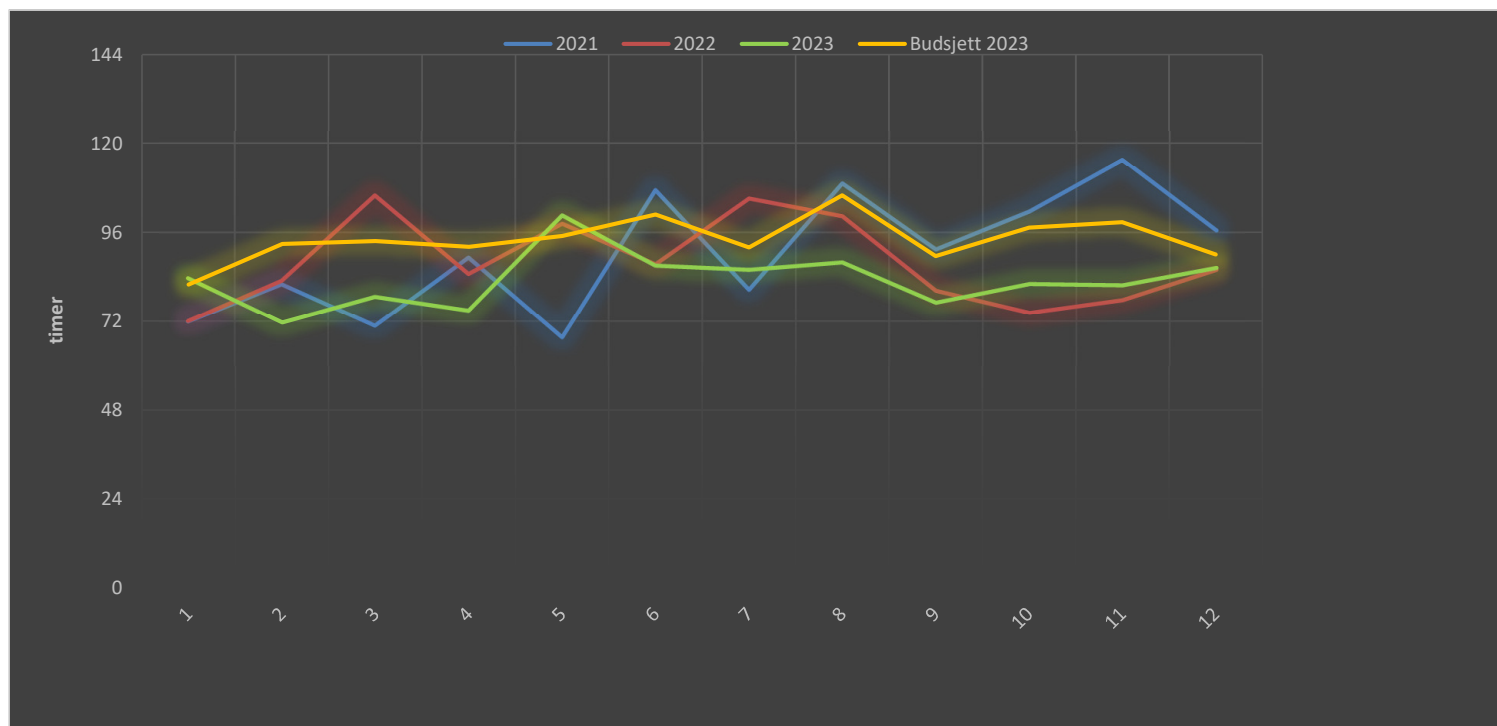


Brønnøysund FW

	Januar	Februar	Mars	April	Mai	Juni	Juli	August	September	Oktober	November	Desember		t.o.m. des
2021	71	82	70	89	67	107	80	109	91	101	115	96	1083	1083
2022	72	83	105	84	98	87	105	100	80	74	77	85	1055	1055
2023	83	71	78	74	100	87	85	87	77	82	81	86	998	998
Akkumulert	83	155	234	309	409	496	582	670	747	829	911	998		

Budsjett 2023	81	92	93	92	95	100	91	105	89	97	98	89	1130
Akkumulert	81	174	268	360	455	556	648	754	843	941	1040	1130	

Differanse mnd	1	-21	-15	-17	5	-13	-5	-18	-12	-15	-16	-3	
Differanse år	1	-19	-34	-51	-46	-59	-65	-83	-96	-111	-128	-131	

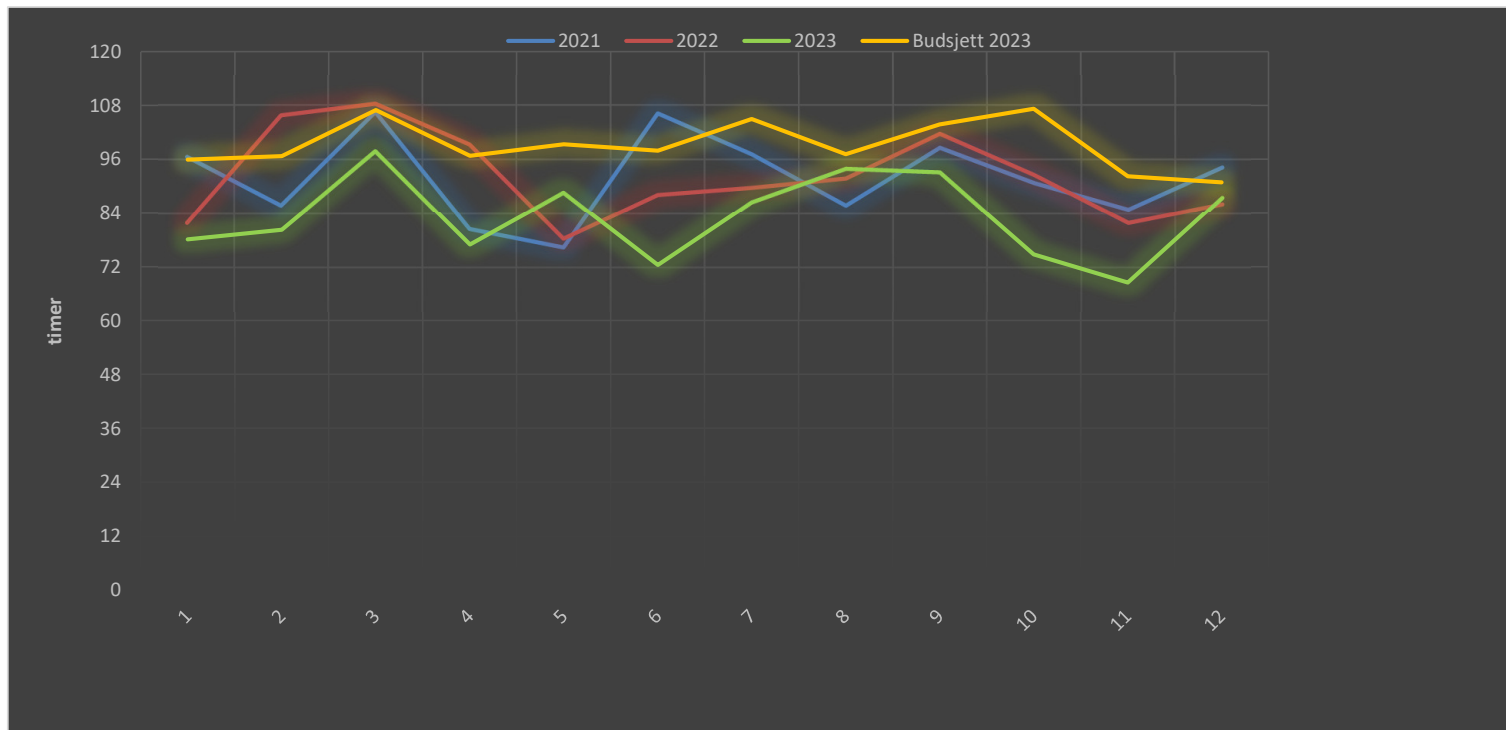


Ålesund FW

	Januar	Februar	Mars	April	Mai	Juni	Juli	August	September	Oktober	November	Desember		t.o.m. des
2021	96	85	106	80	76	106	97	85	98	90	84	94	1103	1103
2022	81	105	108	99	78	88	89	91	101	92	81	86	1105	1105
2023	78	80	97	77	88	72	86	93	93	74	68	87	998	998
Akkumulert	78	158	256	333	422	494	580	674	768	842	911	998		

Budsjett 2023	95	96	107	96	99	97	105	97	103	107	92	90	1190
Akkumulert	95	192	299	396	495	593	698	795	899	1006	1099	1190	

Differanse mnd	-17	-16	-9	-19	-10	-25	-18	-3	-10	-32	-23	-3	
Differanse år	-17	-34	-43	-63	-73	-99	-117	-120	-131	-164	-187	-191	

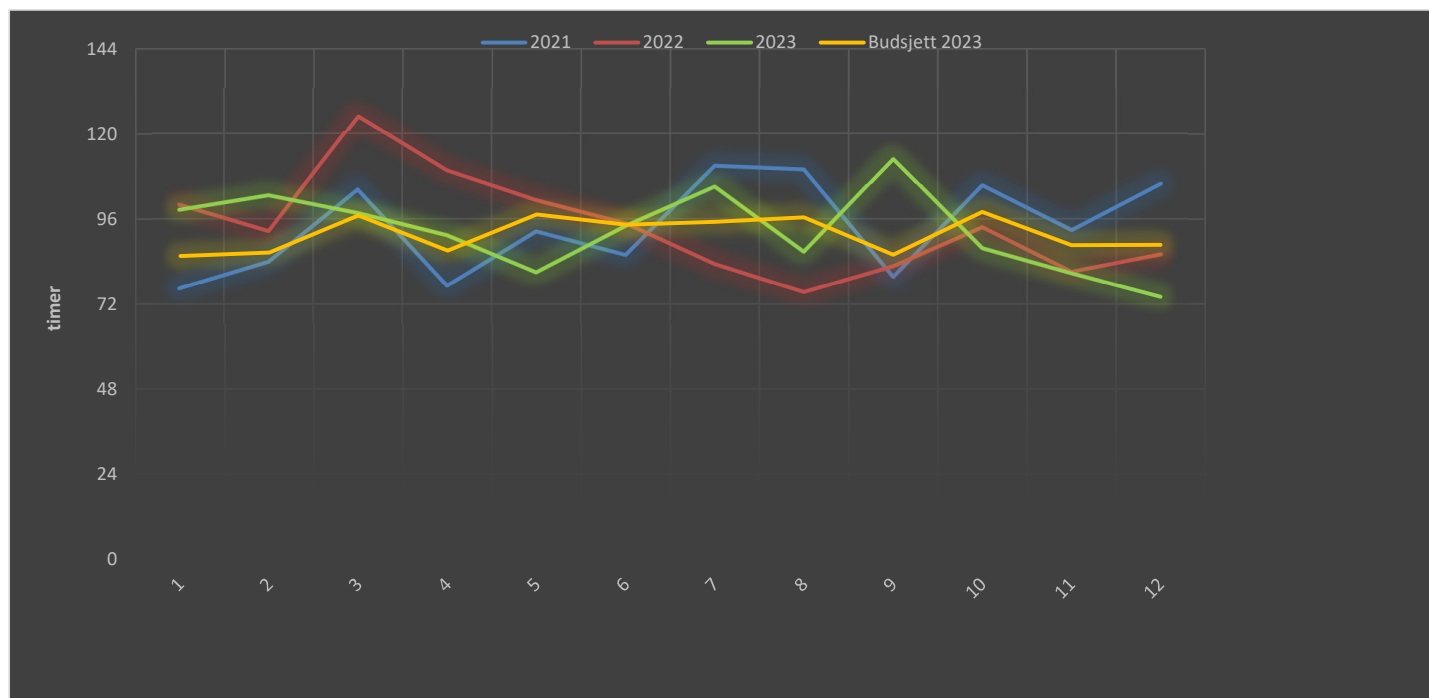


Gardermoen 1 FW

	Januar	Februar	Mars	April	Mai	Juni	Juli	August	September	Oktober	November	Desember		t.o.m. des
2021	76	83	104	77	92	85	110	109	79	105	92	105	1124	1124
2022	99	92	124	109	101	94	83	75	82	93	81	86	1125	1125
2023	98	102	97	91	81	93	105	86	112	87	80	74	1112	1112
Akkumulert	98	201	298	390	471	565	670	756	869	957	1038	1112		

Budsjett 2023	85	86	96	86	97	94	95	96	85	97	88	88	1100
Akkumulert	85	171	268	355	453	547	642	738	824	922	1011	1100	

Differanse mnd	13	16	0	4	-16	-0	9	-9	27	-10	-7	-14	
Differanse år	13	29	29	34	17	17	27	17	44	34	26	12	

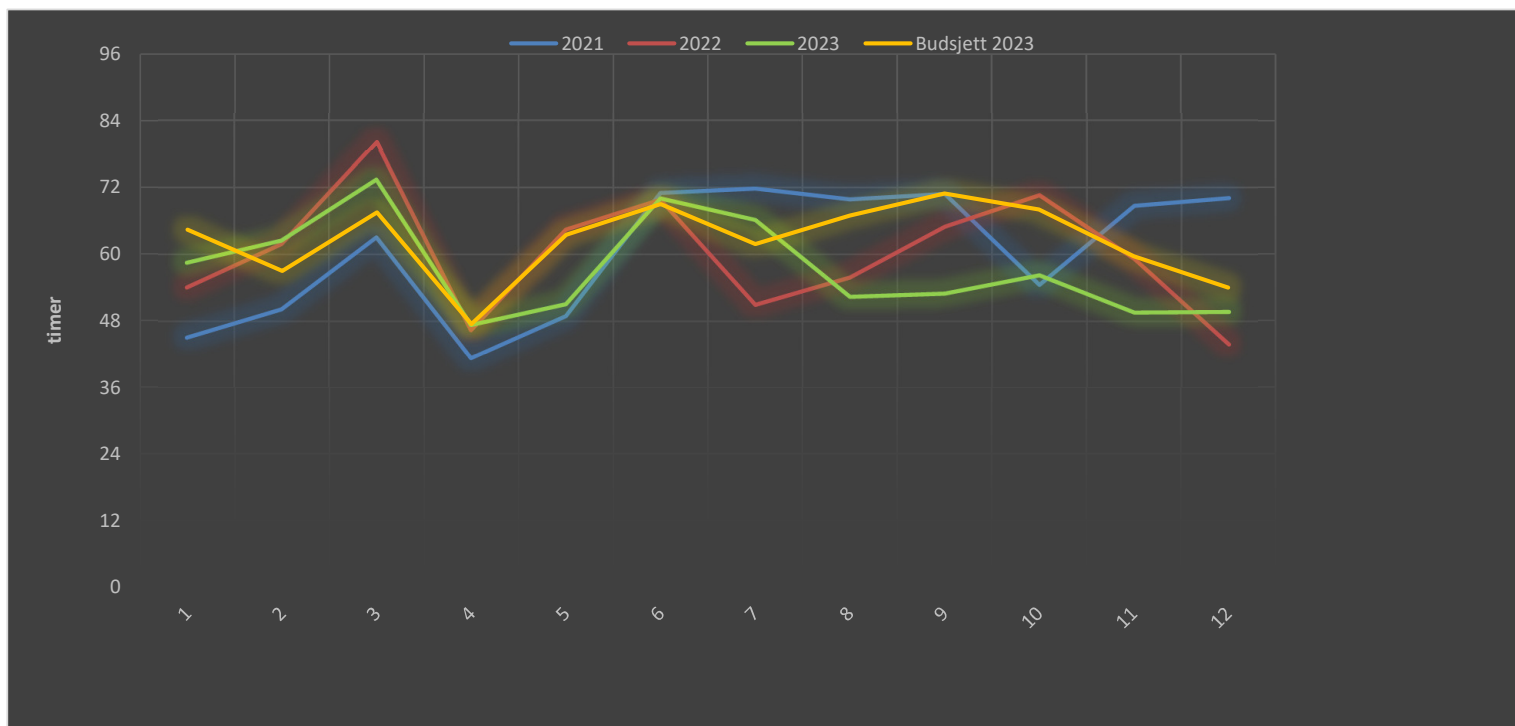


Gardermoen 2 FW

	Januar	Februar	Mars	April	Mai	Juni	Juli	August	September	Oktober	November	Desember		t.o.m. des
2021	45	50	63	41	48	71	71	69	70	54	68	70	725	725
2022	54	61	80	46	64	69	50	55	64	70	59	43	722	722
2023	58	62	73	47	51	70	66	52	52	56	49	49	689	689
Akkumulert	58	121	194	241	292	362	429	481	534	590	640	689		

Budsjett 2023	64	56	67	47	63	68	61	66	70	68	59	53	750
Akkumulert	64	121	188	236	299	368	430	497	568	636	696	750	

Differanse mnd	-5	5	5	-0	-12	1	4	-14	-17	-11	-10	-4	
Differanse år	-5	-0	5	5	-6	-5	-1	-16	-33	-45	-55	-60	



RW total flytid

	Tromsø	Harstad	Brønnøysund	Kirkenes	Ålesund	Trondheim	Førde	Bergen	Stavanger	Ål	Arendal	Dombås	Lørenskog 1	Lørenskog 2	Ekstra innleie	Sum
2014	626	t.o.m. juni	509		629	725	681	494	586	625	733	774	713	749		7851
2015	568	471	498		684	730	665	494	570	788	759	744	812	762		8550
2016	554	698	492		742	735	653	521	635	807	800	759	808	788		8999
2017	564	775	484		749	725	682	536	622	738	803	697	801	728		8909
2018	728	887	591		843	734	743	575	623	769	868	743	872	887		9869
2019	718	798	638		918	642	731	564	612	713	732	754	870	926		9622
2020	577	704	601	152	788	606	636	477	512	602	603	630	777	729	121	8521
2021	714	740	619	445	855	641	723	542	578	605	735	740	808	839	0	9591
2022	660	701	509	442	815	650	630	519	585	592	732	765	732	813	0	9153
2023	640	691	550	373	795	600	641	551	548	564	675	719	708	752	0	8810

Budsjett 2023	680	780	620	530	870	680	750	550	600	700	770	770	850	910	0	10060
------------------	-----	-----	-----	-----	-----	-----	-----	-----	-----	-----	-----	-----	-----	-----	---	-------

RW total flytid 2014-2018 er korrigert for timer SAR (søk og redning) og Teknisk (inkl. ferry).

Ekstra innleie ambulanshelikopter 2020, 121 timer, koronahelikopter stasjonert i Tromsø.

Forsvarets Bell-helikopter var en del av luftambulansesberedskapen i 2020, først under innfasing av ny operatør og siden som covid-19 ressurs.

I perioden fra 1.1-15.7 2020 produserte Bell helikopteret totalt 161 flytimer. Disse timene er ikke inkludert i statistikk.

Det er produsert 232 timer i simulator i 2021, disse timene er ikke inkludert i statistikk.

Det er produsert 232 timer i simulator i 2022, disse timene er ikke inkludert i statistikk.

Det er produsert 232 timer i simulator i 2023, disse timene er ikke inkludert i statistikk.

RW utvikling i år

	Januar	Februar	Mars	April	Mai	Juni	Juli	August	September	Oktober	November	Desember	Sum
Tromsø RW	44	31	41	54	61	63	53	48	76	53	60	50	640
Harstad RW	51	42	57	63	58	66	71	60	61	59	54	45	691
Brønnøysund RW	41	27	50	42	44	44	59	54	47	57	38	40	550
Kirkenes RW	23	26	36	42	24	52	38	38	28	19	22	18	373
Ålesund RW	61	42	63	81	69	84	77	83	67	54	49	58	795
Trondheim RW	51	45	35	59	56	54	64	44	52	41	46	46	600
Førde RW	34	51	46	67	58	78	64	57	49	44	45	42	641
Bergen RW	45	34	39	50	49	48	62	56	46	49	39	29	551
Stavanger RW	40	42	38	50	56	55	46	53	51	32	43	39	548
Ål RW	43	49	48	50	44	44	76	56	49	38	25	37	564
Arendal RW	51	54	54	64	68	72	82	51	49	43	49	31	675
Dombås RW	52	44	56	69	62	74	79	72	70	49	45	40	719
Lørenskog 1 RW	49	48	55	65	79	69	63	62	54	62	44	52	708
Lørenskog 2 RW	44	48	62	70	82	74	79	59	55	60	55	57	752
Ekstra innleie	0												0
Sum	634	593	689	831	816	885	920	799	759	668	620	591	8810

Budsjett RW

	Januar	Februar	Mars	April	Mai	Juni	Juli	August	September	Oktober	November	Desember	Sum	t.o.m. des
Tromsø RW	48	47	55	49	55	64	76	60	60	57	53	52	680	680
Harstad RW	53	52	58	62	73	73	81	69	69	68	56	61	780	780
Brønnøysund RW	39	39	45	53	56	66	64	56	57	55	41	42	620	620
Kirkenes RW	34	33	39	45	48	57	55	48	49	47	35	35	530	530
Ålesund RW	57	57	78	75	81	87	80	77	66	78	60	68	870	870
Trondheim RW	43	50	54	53	58	70	72	64	60	54	47	50	680	680
Førde RW	46	52	59	65	74	67	88	73	58	59	52	50	750	750
Bergen RW	33	31	48	46	45	57	63	63	46	40	37	36	550	550
Stavanger RW	40	40	51	49	52	59	63	58	49	50	41	41	600	600
Ål RW	46	56	56	64	58	67	89	75	59	43	35	44	700	700
Arendal RW	50	60	62	67	74	73	78	78	74	57	46	45	770	770
Dombås RW	53	57	63	67	73	73	90	84	60	55	44	45	770	770
Lørenskog 1 RW	57	63	73	79	81	79	89	82	81	58	48	55	850	850
Lørenskog 2 RW	61	70	69	85	87	91	101	87	81	70	48	55	910	910
Ekstra innleie	0	0	0	0	0	0	0	0	0	0	0	0	0	0
Sum	666	714	815	865	922	990	1094	981	876	796	650	685	10060	10060

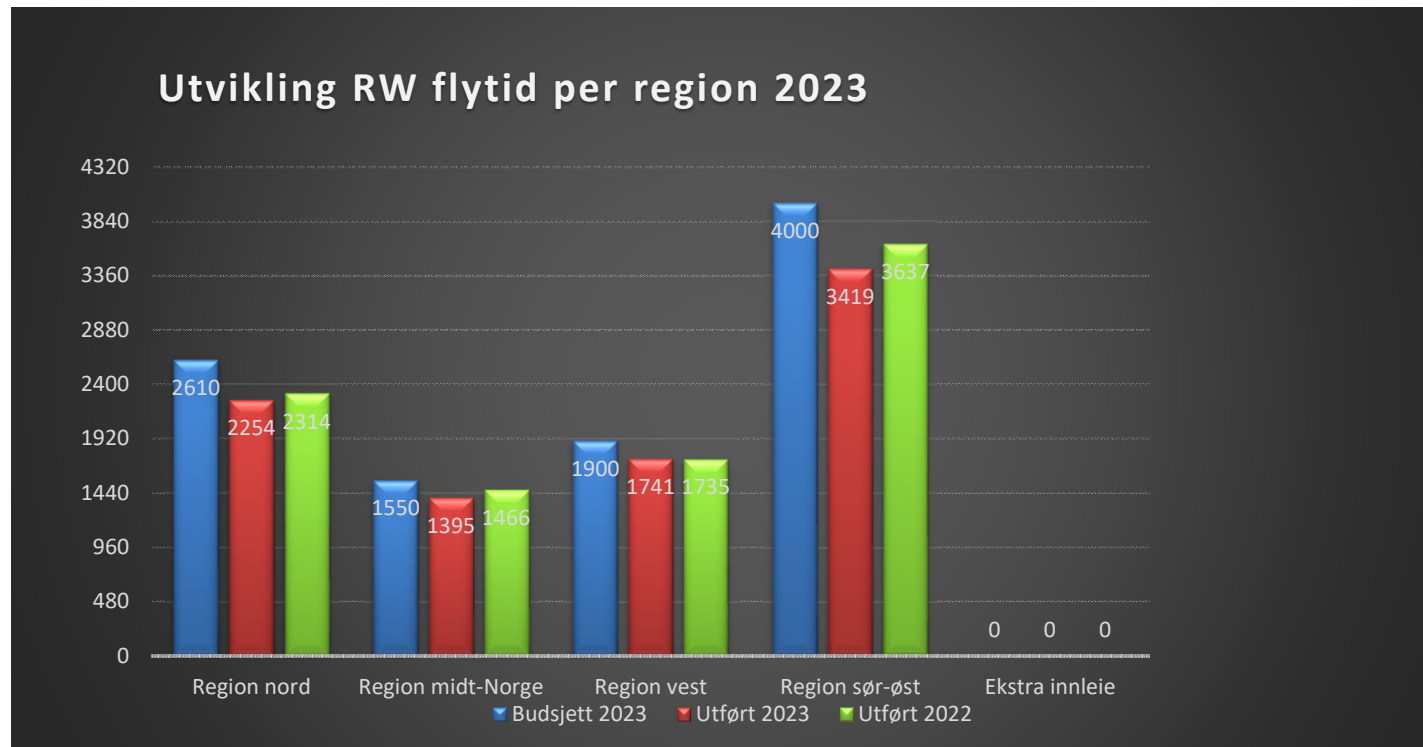
Differanse mnd	-32	-121	-126	-33	-105	-105	-173	-181	-117	-128	-29	-94
Hittil i år	-32	-153	-280	-313	-419	-525	-698	-880	-997	-1125	-1155	-1249

RW utvikling per RHF 2023

	Budsjett 2023	Utført 2023	Differanse
Region nord	2610	2254	-355
Region midt-Norge	1550	1395	-154
Region vest	1900	1741	-158
Region sør-øst	4000	3419	-580
Ekstra innleie	0	0	0
Sum	10060	8810	-1249

Utført 2022	Differanse
2314	-59
1466	-70
1735	5
3637	-218
0	0
9153	-342

Utvikling RW flytid per region 2023

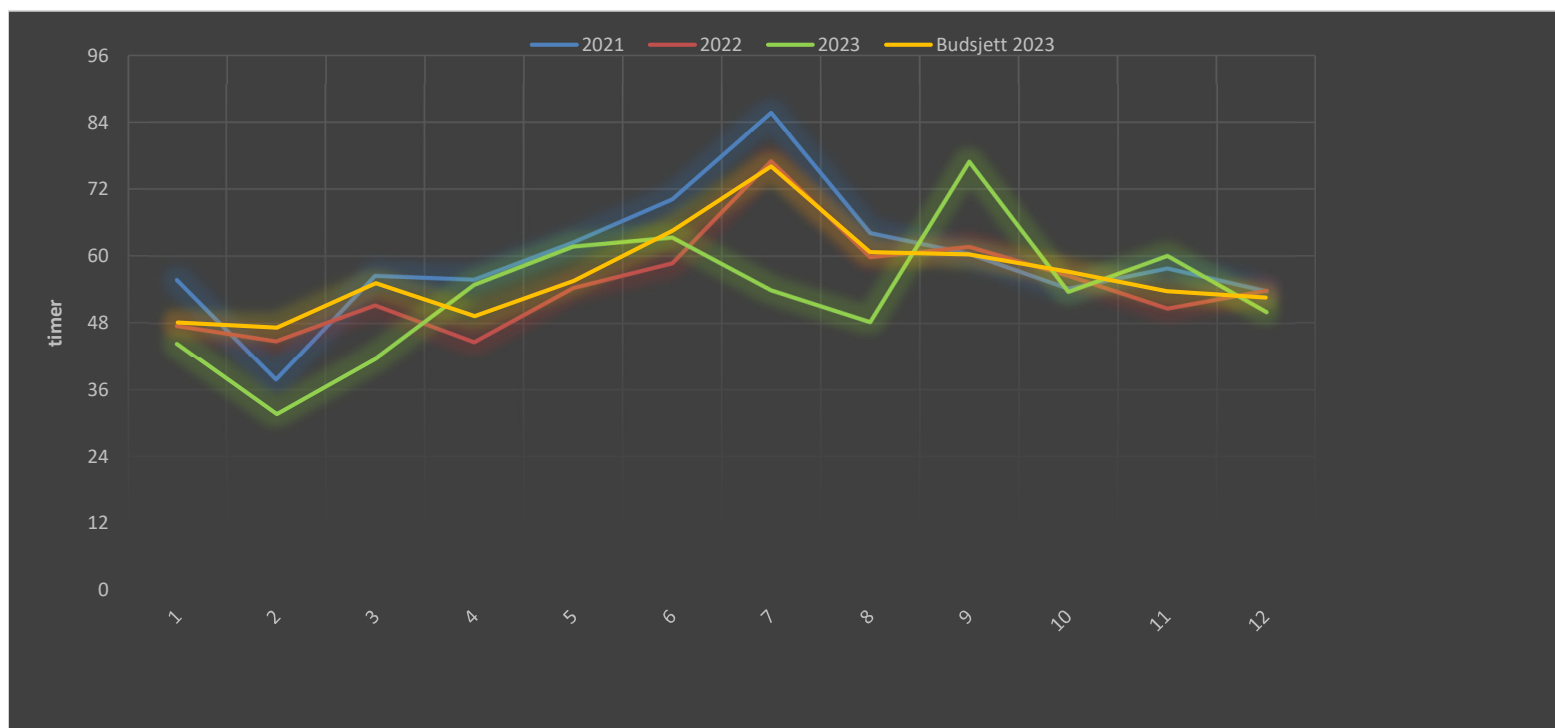


Tromsø RW

	Januar	Februar	Mars	April	Mai	Juni	Juli	August	September	Oktober	November	Desember		t.o.m. des
2021	55	37	56	55	62	70	85	64	60	54	57	53	714	714
2022	47	44	51	44	54	58	76	59	61	56	50	53	660	660
2023	44	31	41	54	61	63	53	48	76	53	60	50	640	640
Akkumulert	44	75	117	172	234	297	351	399	476	530	590	640		

Budsjett 2023	48	47	55	49	55	64	76	60	60	57	53	52	680
Akkumulert	48	95	150	199	254	319	395	456	516	573	627	680	

Differanse mnd	-3	-15	-13	5	6	-1	-22	-12	16	-3	6	-2	
Differanse år	-3	-19	-32	-27	-20	-22	-44	-56	-40	-43	-37	-39	

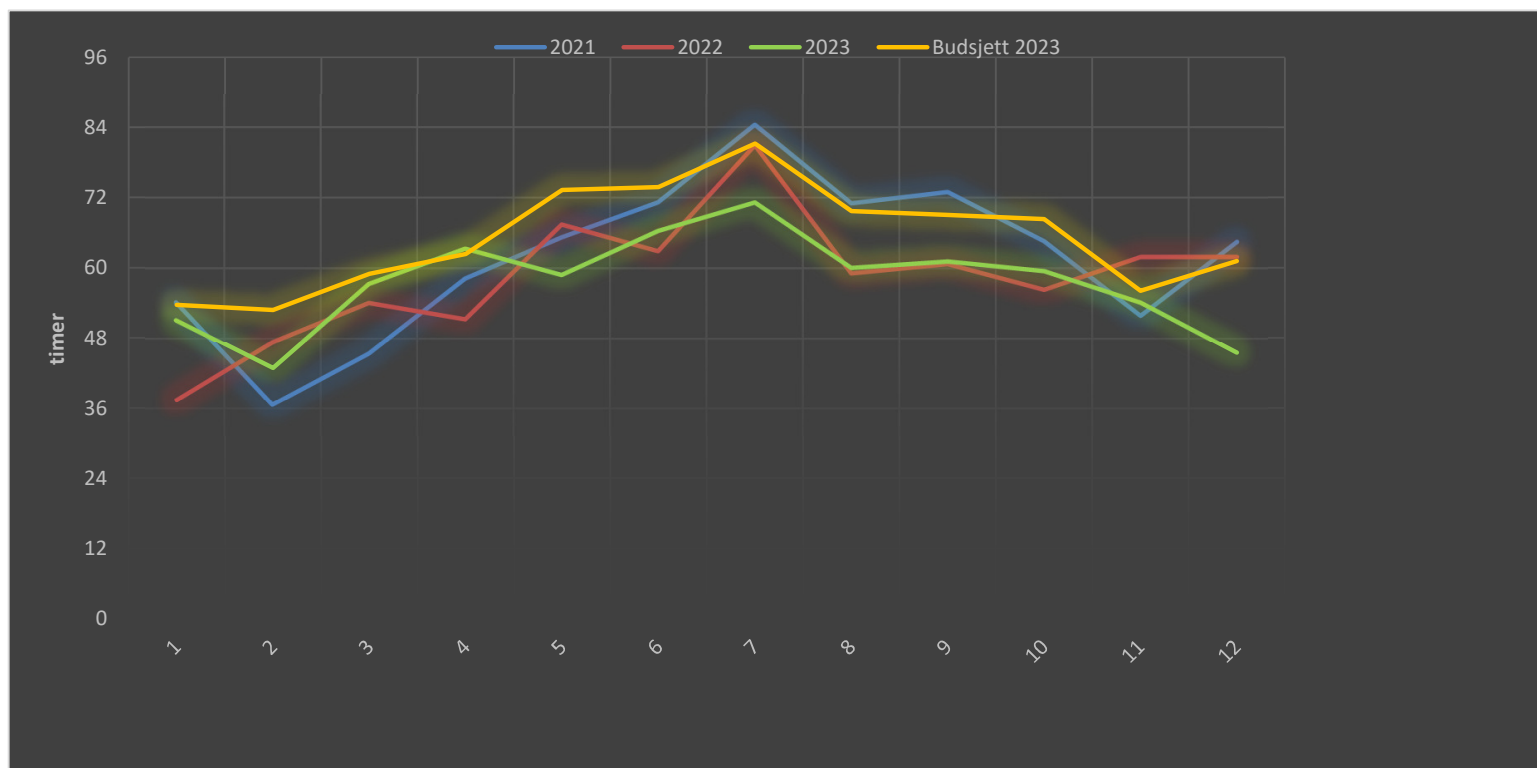


Harstad RW

	Januar	Februar	Mars	April	Mai	Juni	Juli	August	September	Oktober	November	Desember		t.o.m. des
2021	54	36	45	58	65	71	84	71	72	64	51	64	740	740
2022	37	47	54	51	67	62	80	59	60	56	61	61	701	701
2023	51	42	57	63	58	66	71	60	61	59	54	45	691	691
Akkumulert	51	93	151	214	273	339	410	470	532	591	645	691		

Budsjett 2023	53	52	58	62	73	73	81	69	69	68	56	61	780
Akkumulert	53	106	165	227	300	374	455	525	594	662	718	780	

Differanse mnd	-2	-9	-1	0	-14	-7	-10	-9	-7	-8	-1	-15	
Differanse år	-2	-12	-14	-13	-27	-34	-44	-54	-62	-71	-73	-88	

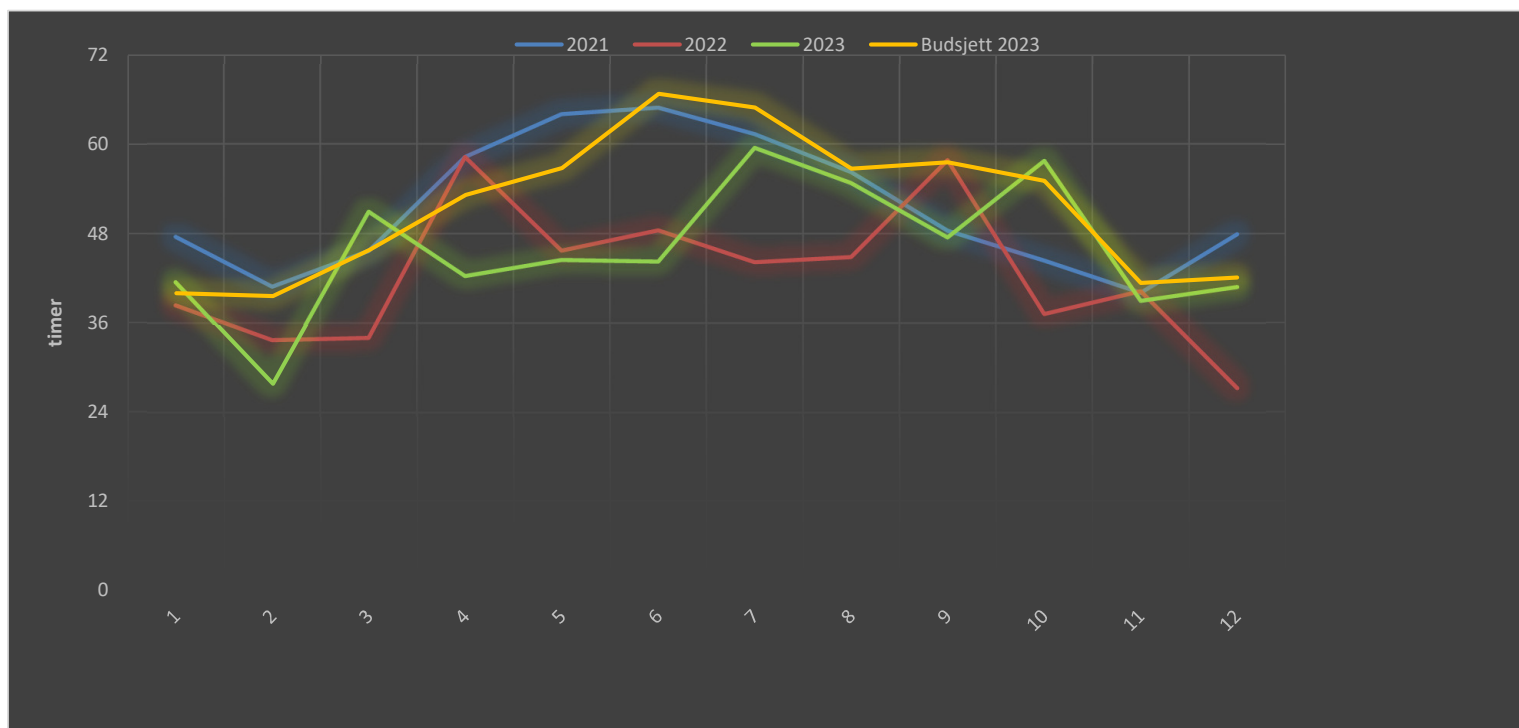


Brønnøysund RW

	Januar	Februar	Mars	April	Mai	Juni	Juli	August	September	Oktober	November	Desember		t.o.m. des
2021	47	40	45	58	63	64	61	56	48	44	40	47	619	619
2022	38	33	34	58	45	48	44	44	57	37	40	27	509	509
2023	41	27	50	42	44	44	59	54	47	57	38	40	550	550
Akkumulert	41	69	120	162	206	251	310	365	412	470	509	550		

Budsjett 2023	39	39	45	53	56	66	64	56	57	55	41	42	620
Akkumulert	39	79	125	178	235	302	367	423	481	536	577	620	

Differanse mnd	1	-11	5	-10	-12	-22	-5	-1	-10	2	-2	-1	
Differanse år	1	-10	-5	-16	-28	-51	-56	-58	-68	-66	-68	-69	

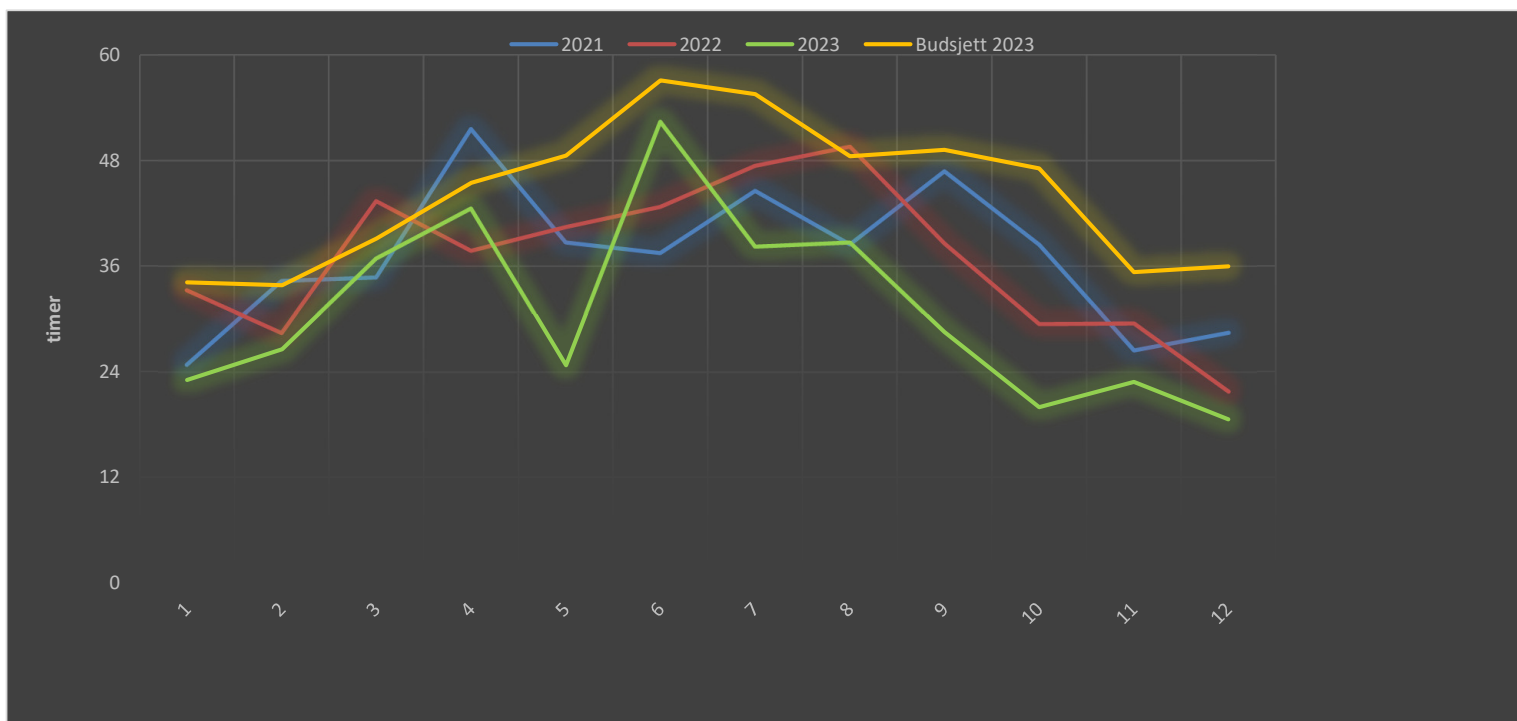


Kirkenes RW

	Januar	Februar	Mars	April	Mai	Juni	Juli	August	September	Oktober	November	Desember		t.o.m. des
2021	24	34	34	51	38	37	44	38	46	38	26	28	445	445
2022	33	28	43	37	40	42	47	49	38	29	29	21	442	442
2023	23	26	36	42	24	52	38	38	28	19	22	18	373	373
Akkumulert	23	49	86	129	153	206	244	283	311	331	354	373		

Budsjett 2023	34	33	39	45	48	57	55	48	49	47	35	35	530
Akkumulert	34	67	107	152	201	258	313	362	411	458	494	530	

Differanse mnd	-11	-7	-2	-2	-23	-4	-17	-9	-20	-27	-12	-17	
Differanse år	-11	-18	-20	-23	-47	-52	-69	-79	-99	-127	-139	-156	

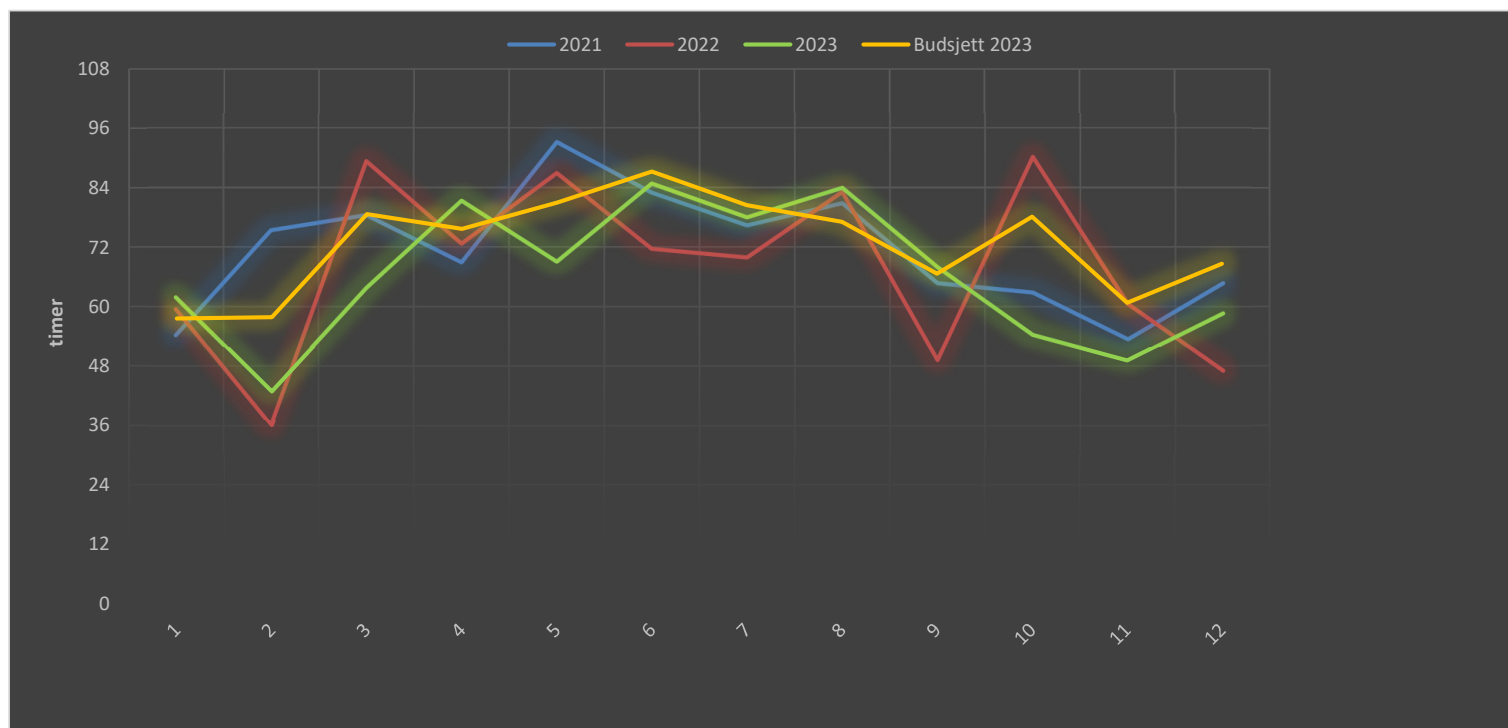


Ålesund RW

	Januar	Februar	Mars	April	Mai	Juni	Juli	August	September	Oktober	November	Desember		t.o.m. des
2021	54	75	78	68	93	82	76	80	64	62	53	64	855	855
2022	59	36	89	72	86	71	69	83	49	90	60	47	815	815
2023	61	42	63	81	69	84	77	83	67	54	49	58	795	795
Akkumulert	61	104	168	249	318	403	481	565	633	687	736	795		

Budsjett 2023	57	57	78	75	81	87	80	77	66	78	60	68	870
Akkumulert	57	115	194	269	350	438	518	595	662	740	801	870	

Differanse mnd	4	-15	-14	5	-11	-2	-2	6	1	-23	-11	-10	
Differanse år	4	-10	-25	-20	-32	-34	-37	-30	-29	-52	-64	-74	

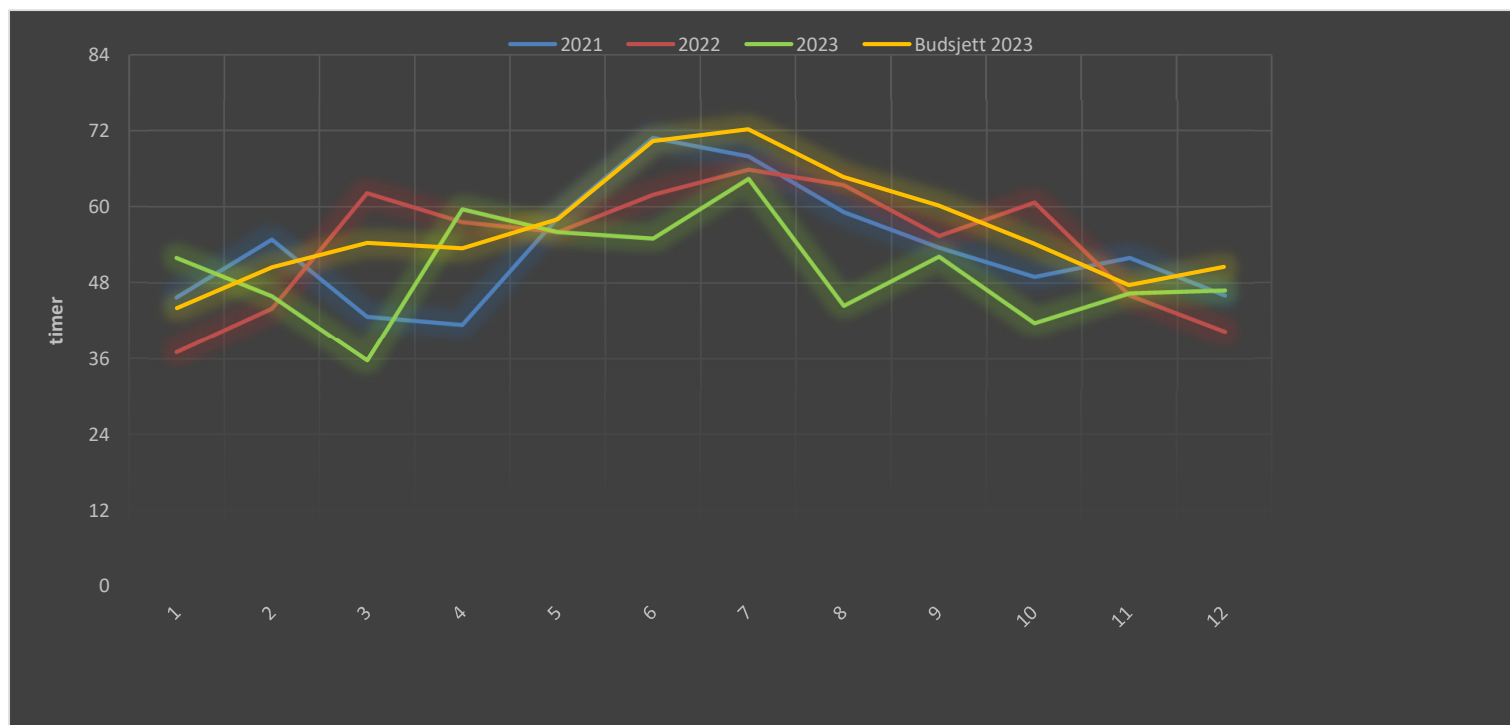


Trondheim RW

	Januar	Februar	Mars	April	Mai	Juni	Juli	August	September	Oktober	November	Desember		t.o.m. des
2021	45	54	42	41	58	70	67	59	53	49	51	46	641	641
2022	37	43	62	57	56	61	65	63	55	60	46	40	650	650
2023	51	45	35	59	56	54	64	44	52	41	46	46	600	600
Akkumulert	51	97	133	193	249	304	368	412	465	506	553	600		

Budsjett 2023	43	50	54	53	58	70	72	64	60	54	47	50	680
Akkumulert	43	94	148	202	260	330	402	467	527	581	629	680	

Differanse mnd	7	-4	-18	6	-2	-15	-7	-20	-8	-12	-1	-3	
Differanse år	7	3	-15	-8	-11	-26	-34	-54	-62	-75	-76	-79	

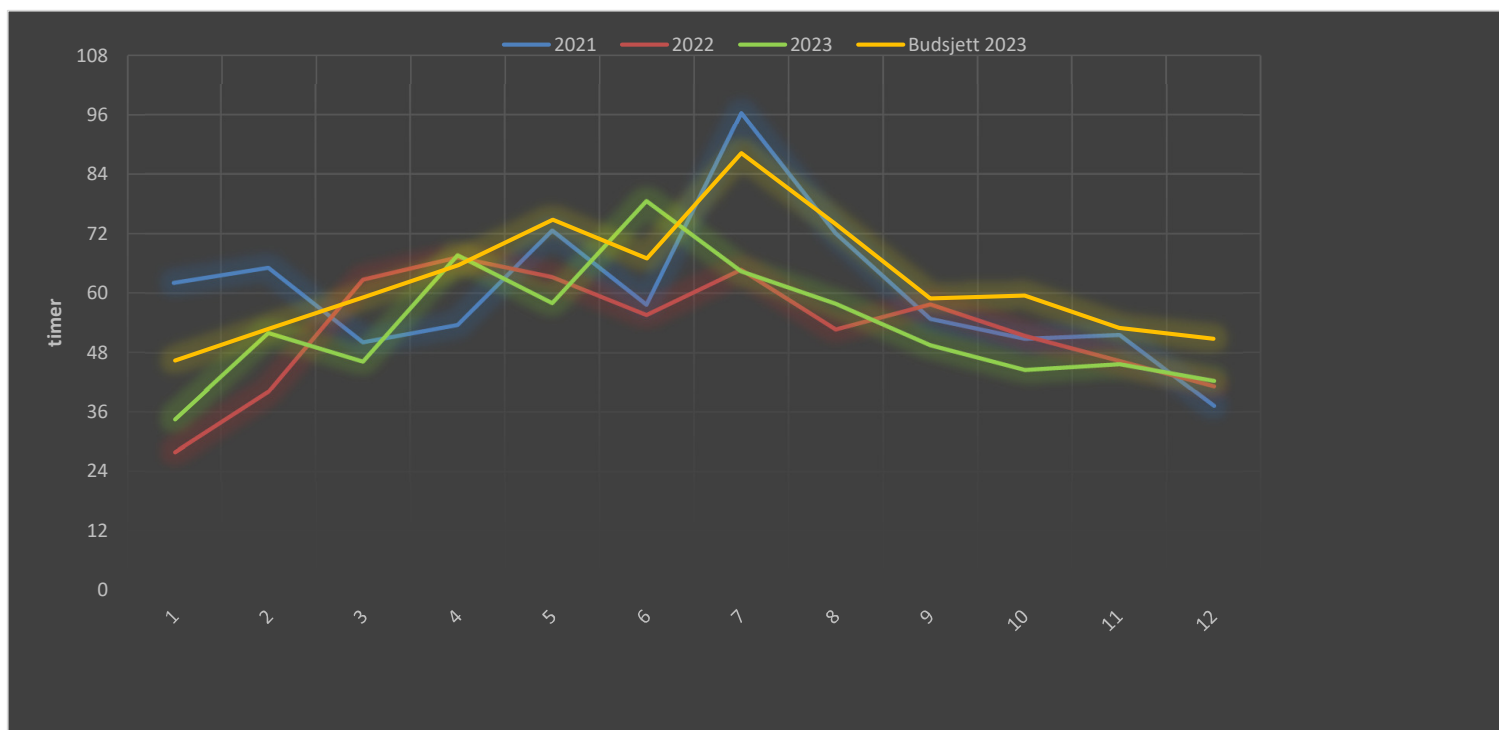


Førde RW

	Januar	Februar	Mars	April	Mai	Juni	Juli	August	September	Oktober	November	Desember		t.o.m. des
2021	62	65	50	53	72	57	96	72	54	50	51	37	723	723
2022	27	40	62	67	63	55	64	52	57	51	46	41	630	630
2023	34	51	46	67	58	78	64	57	49	44	45	42	641	641
Akkumulert	34	86	132	200	258	336	401	459	508	553	598	641		

Budsjett 2023	46	52	59	65	74	67	88	73	58	59	52	50	750
Akkumulert	46	99	158	223	298	365	453	527	586	646	699	750	

Differanse mnd	-11	-0	-12	2	-16	11	-23	-16	-9	-14	-7	-8	
Differanse år	-11	-12	-25	-23	-40	-28	-52	-68	-78	-93	-100	-108	

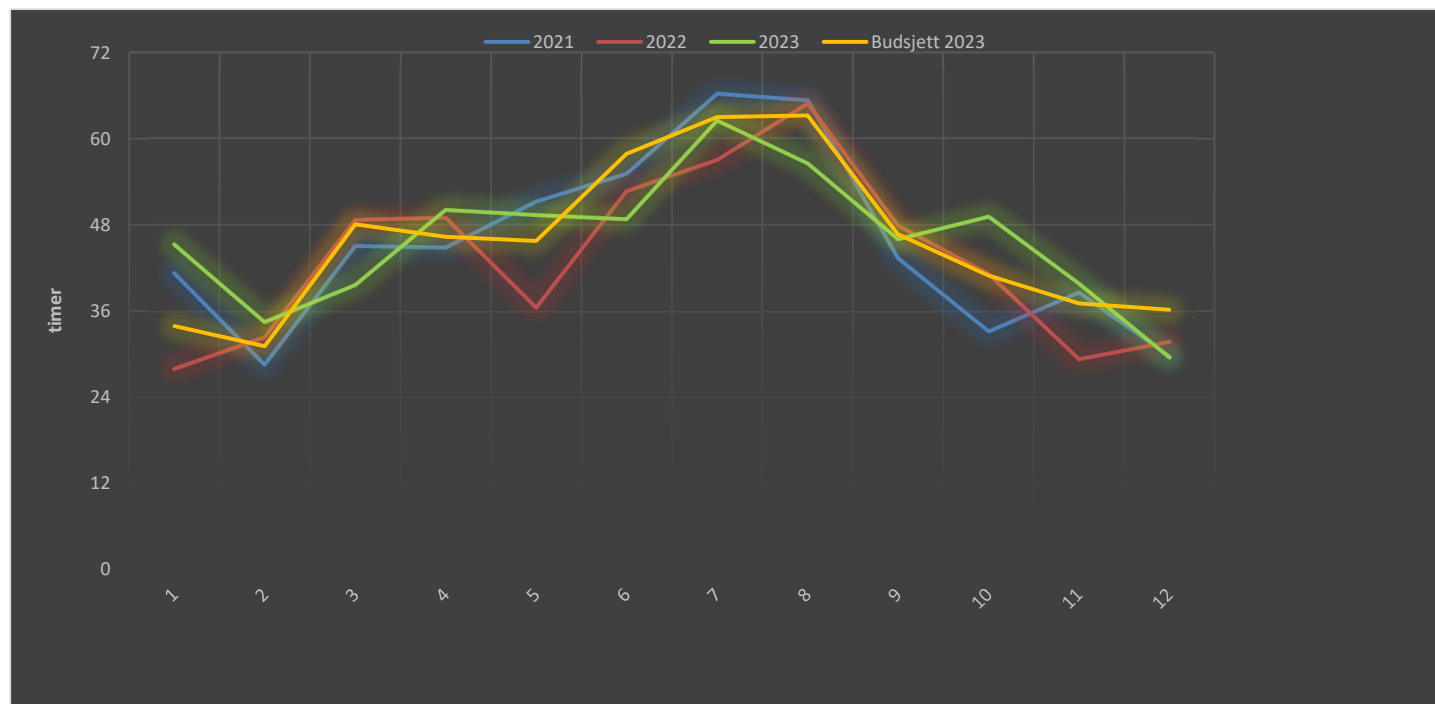


Bergen RW

	Januar	Februar	Mars	April	Mai	Juni	Juli	August	September	Oktober	November	Desember		t.o.m. des
2021	41	28	45	44	51	55	66	65	43	33	38	29	542	542
2022	28	32	48	49	36	52	56	64	47	41	29	31	519	519
2023	45	34	39	50	49	48	62	56	46	49	39	29	551	551
Akkumulert	45	79	119	169	218	267	330	386	432	481	521	551		

Budsjett 2023	33	31	48	46	45	57	63	63	46	40	37	36	550
Akkumulert	33	64	113	159	205	263	326	389	435	476	513	550	

Differanse mnd	11	3	-8	3	3	-9	-0	-6	-0	8	2	-6	
Differanse år	11	14	6	10	13	4	4	-2	-3	4	7	1	

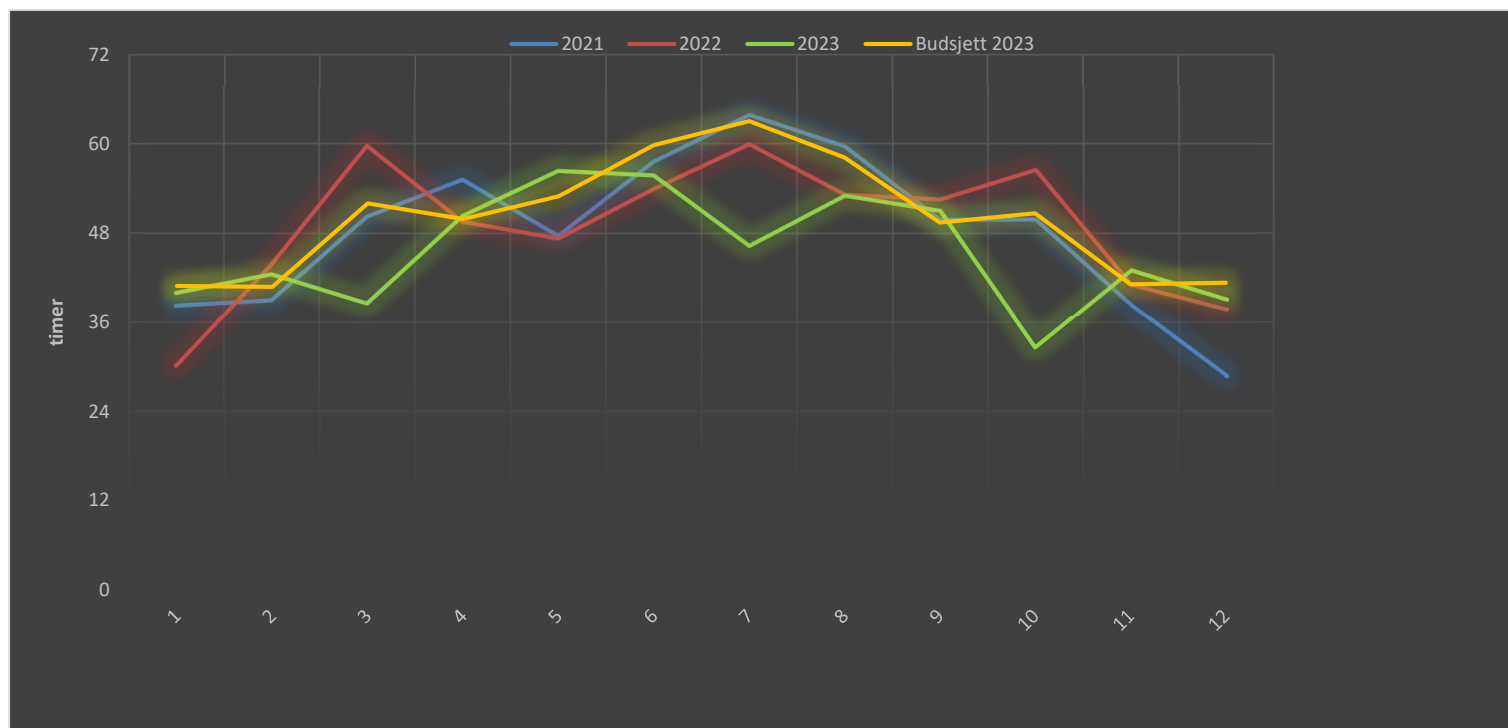


Stavanger RW

	Januar	Februar	Mars	April	Mai	Juni	Juli	August	September	Oktober	November	Desember	t.o.m. des
2021	38	39	50	55	47	57	63	59	49	49	38	28	578
2022	30	43	59	49	47	53	59	53	52	56	41	37	585
2023	40	42	38	50	56	55	46	53	51	32	43	39	548
Akkumulert	40	82	121	171	227	283	329	382	433	466	509	548	

Budsjett 2023	40	40	51	49	52	59	63	58	49	50	41	41	600
Akkumulert	40	81	133	183	236	296	359	417	466	517	558	600	

Differanse mnd	-0	1	-13	0	3	-4	-16	-5	1	-18	1	-2	
Differanse år	-0	0	-12	-12	-8	-12	-29	-34	-33	-51	-49	-51	

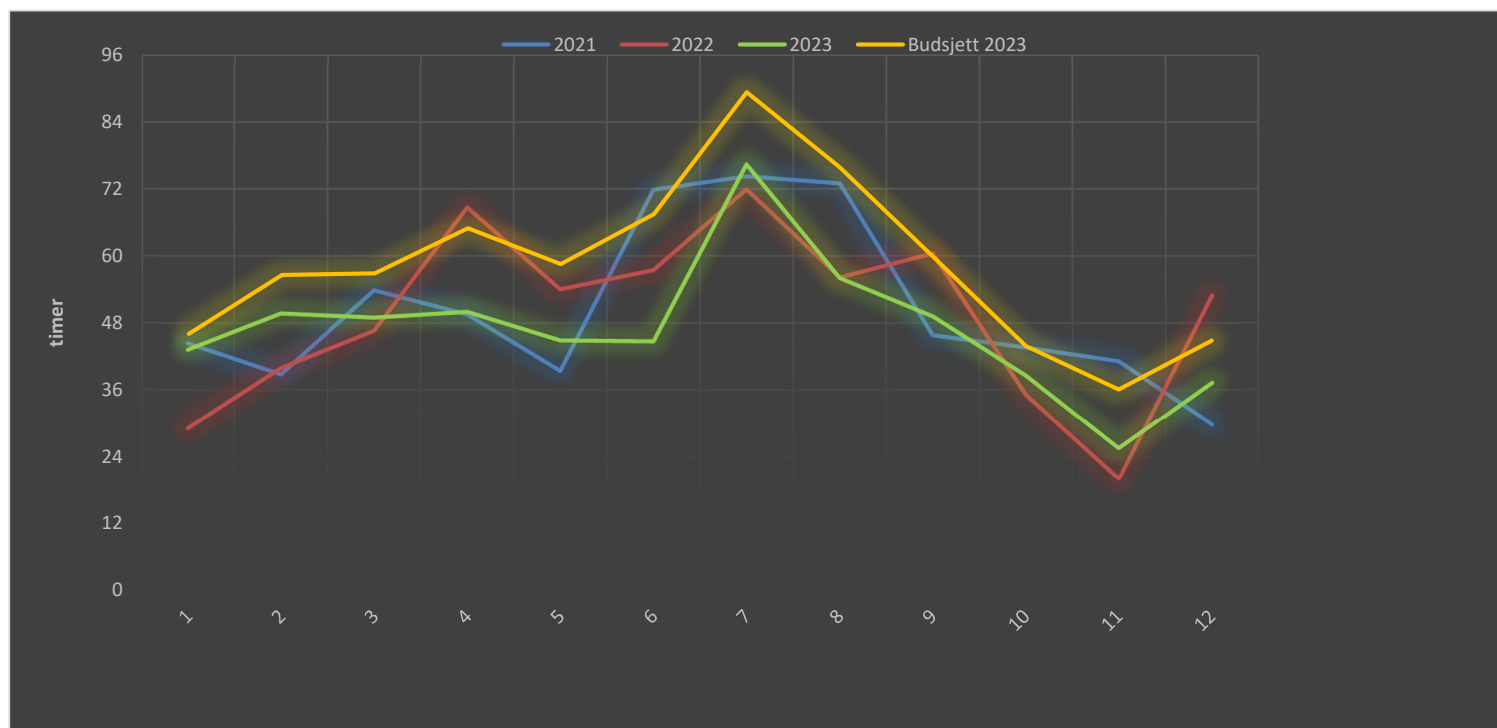


ÅI RW

	Januar	Februar	Mars	April	Mai	Juni	Juli	August	September	Oktober	November	Desember	t.o.m. des
2021	44	38	53	49	39	71	74	73	45	43	41	29	605
2022	29	39	46	68	54	57	71	56	60	35	20	52	592
2023	43	49	48	50	44	44	76	56	49	38	25	37	564
Akkumulert	43	92	141	191	236	281	357	413	463	501	527	564	

Budsjett 2023	46	56	56	64	58	67	89	75	59	43	35	44	700
Akkumulert	46	102	159	224	282	350	439	515	575	619	655	700	

Differanse mnd	-2	-6	-7	-14	-13	-22	-12	-19	-10	-5	-10	-7	
Differanse år	-2	-9	-17	-32	-46	-68	-81	-101	-112	-117	-128	-135	

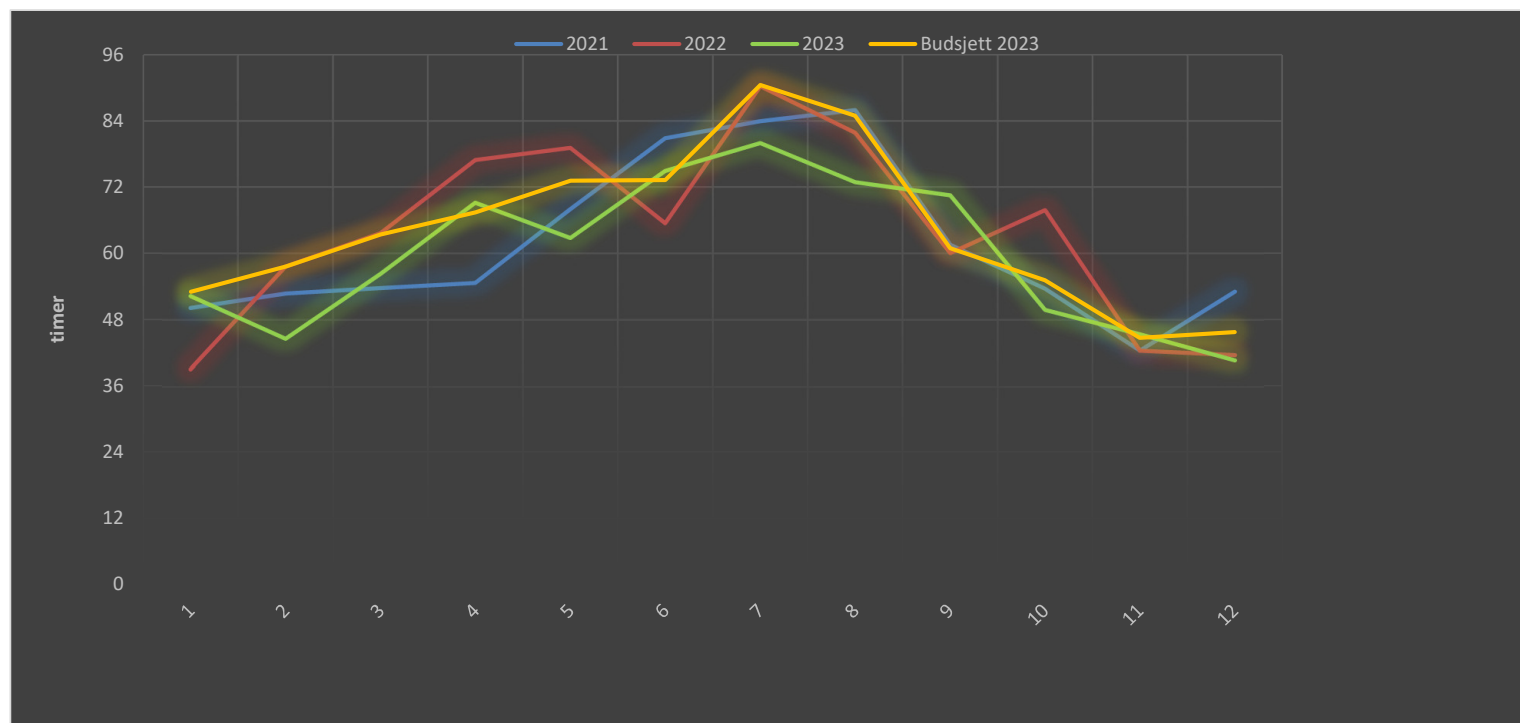


Dombås RW

	Januar	Februar	Mars	April	Mai	Juni	Juli	August	September	Oktober	November	Desember		t.o.m. des
2021	50	52	53	54	68	80	83	85	61	53	42	53	740	740
2022	39	57	63	76	79	65	90	81	60	67	42	41	765	765
2023	52	44	56	69	62	74	79	72	70	49	45	40	719	719
Akkumulert	52	96	153	222	285	360	439	512	583	633	678	719		

Budsjett 2023	53	57	63	67	73	73	90	84	60	55	44	45	770
Akkumulert	53	110	174	241	314	388	478	563	624	679	724	770	

Differanse mnd	-0	-13	-7	1	-10	1	-10	-12	9	-5	0	-5	
Differanse år	-0	-13	-20	-19	-29	-28	-38	-50	-41	-46	-45	-50	

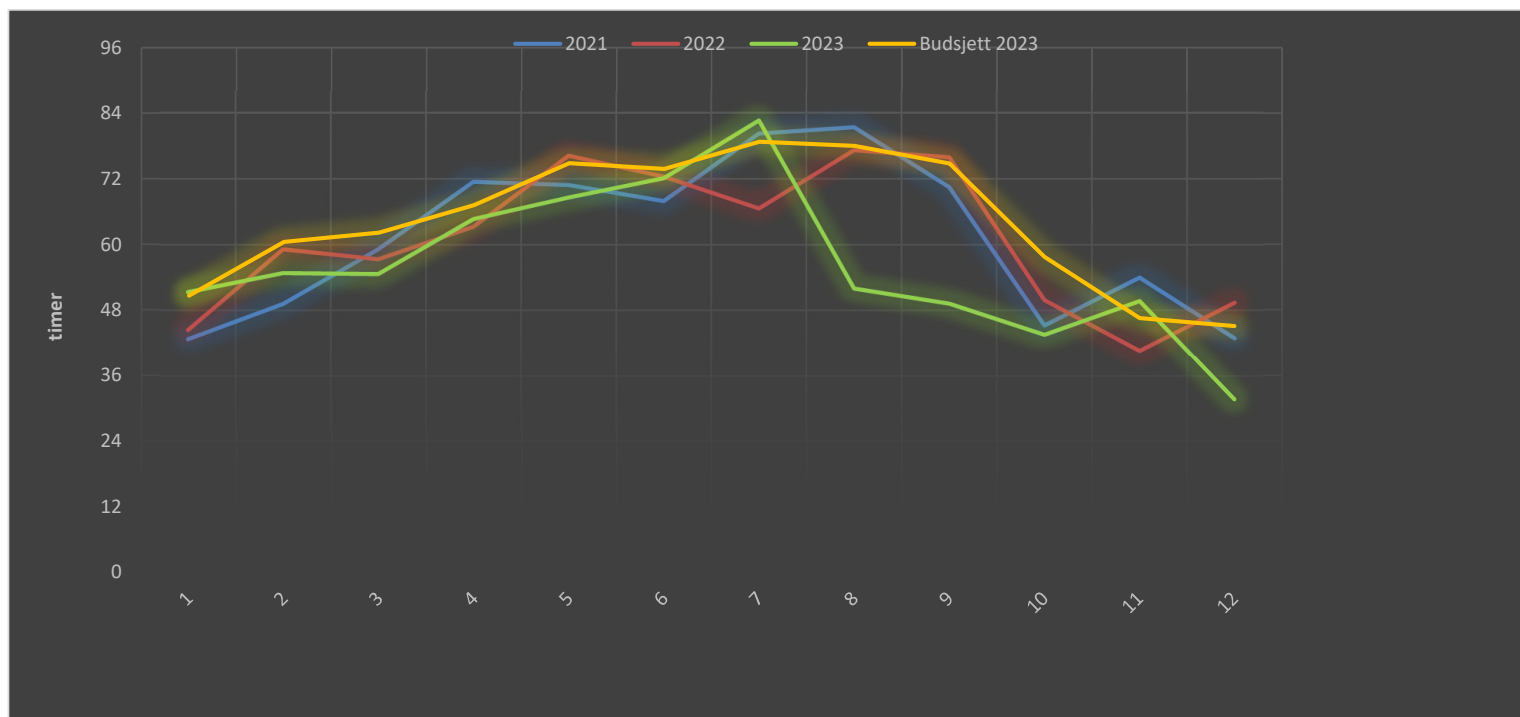


Arendal RW

	Januar	Februar	Mars	April	Mai	Juni	Juli	August	September	Oktober	November	Desember		t.o.m. des
2021	42	49	59	71	70	67	80	81	70	45	54	42	735	735
2022	44	59	57	63	76	72	66	77	75	49	40	49	732	732
2023	51	54	54	64	68	72	82	51	49	43	49	31	675	675
Akkumulert	51	106	160	225	294	366	448	500	550	593	643	675		

Budsjett 2023	50	60	62	67	74	73	78	78	74	57	46	45	770
Akkumulert	50	111	173	240	315	389	467	545	620	678	724	770	

Differanse mnd	0	-5	-7	-2	-6	-1	3	-26	-25	-14	3	-13	
Differanse år	0	-4	-12	-14	-21	-22	-19	-45	-70	-84	-81	-94	

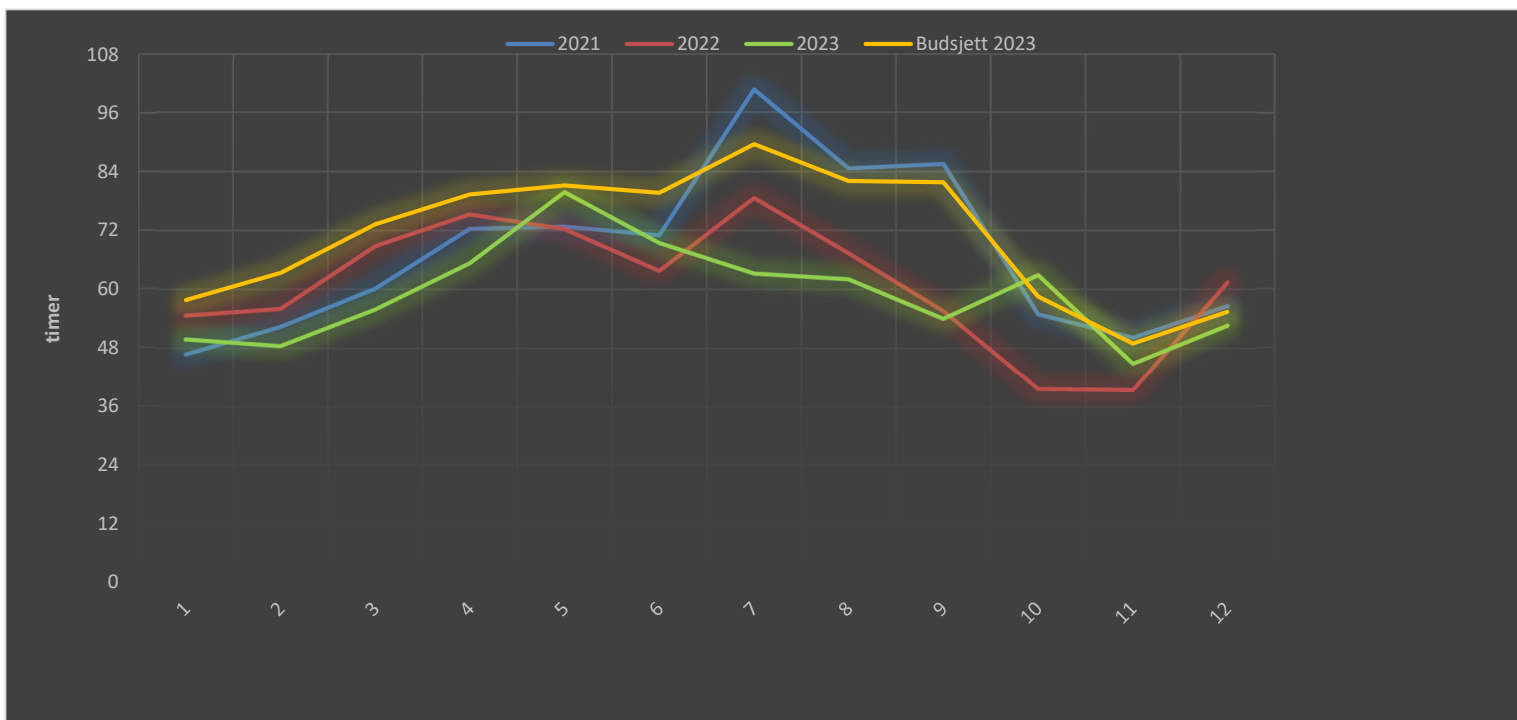


Lørenskog 1 RW

	Januar	Februar	Mars	April	Mai	Juni	Juli	August	September	Oktober	November	Desember		t.o.m. des
2021	46	52	60	72	72	71	100	84	85	54	50	56	808	808
2022	54	56	68	75	72	63	78	67	55	39	39	61	732	732
2023	49	48	55	65	79	69	63	62	54	62	44	52	708	708
Akkumulert	49	98	154	219	299	368	431	493	547	610	655	708		

Budsjett 2023	57	63	73	79	81	79	89	82	81	58	48	55	850
Akkumulert	57	120	194	273	354	434	523	605	687	745	794	850	

Differanse mnd	-7	-14	-17	-13	-1	-10	-26	-20	-27	4	-3	-2	
Differanse år	-7	-22	-39	-53	-55	-65	-91	-111	-139	-135	-138	-141	



Lørenskog 2 RW

	Januar	Februar	Mars	April	Mai	Juni	Juli	August	September	Oktober	November	Desember		t.o.m. des
2021	54	50	64	82	76	73	87	95	80	68	52	53	839	839
2022	54	62	78	80	83	72	84	78	80	52	29	58	813	813
2023	44	48	62	70	82	74	79	59	55	60	55	57	752	752
Akkumulert	44	93	155	226	308	383	463	522	578	639	694	752		

Budsjett 2023	61	70	69	85	87	91	101	87	81	70	48	55	910
Akkumulert	61	131	200	285	373	465	566	654	735	806	854	910	

Differanse mnd	-16	-21	-6	-14	-5	-17	-21	-27	-25	-9	7	2	
Differanse år	-16	-38	-44	-59	-64	-81	-103	-131	-156	-166	-159	-157	

